



Волшебный мир МОНОТИПИИ

Подготовила
преподаватель МБУ ДО ДХШ
ст-цы Крыловской Т.С. Фомина

Что такое монотипия?

Монотипия – (от гр. monos – один и typos - отпечаток) – вид печатной графики, в котором с каждой пластины можно получить только один отпечаток

Техника монотипии заключается в нанесении красок кистью от руки на гладкую поверхность (металл, стекло, пластик и др.)



**Технике более 300 лет, но
впервые стала применяться
в XVII веке итальянским
художником Джованни
Кастильоне**



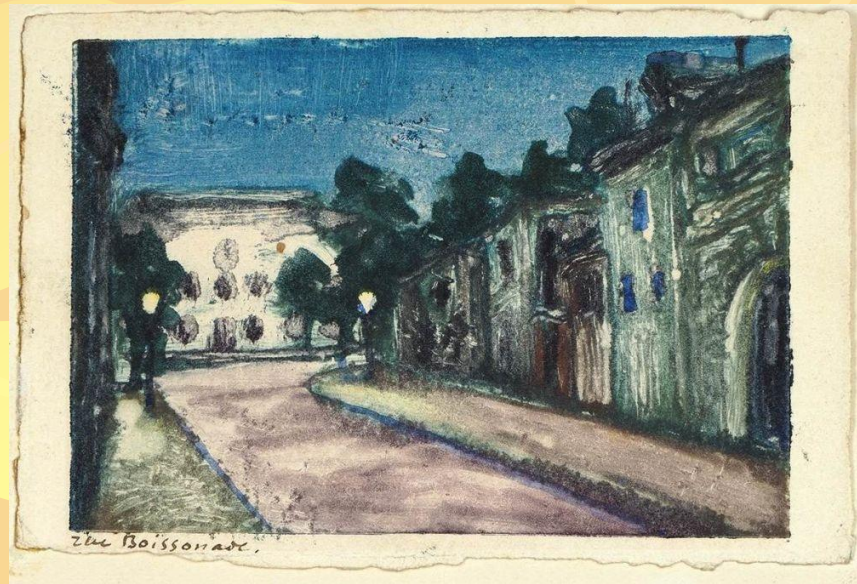
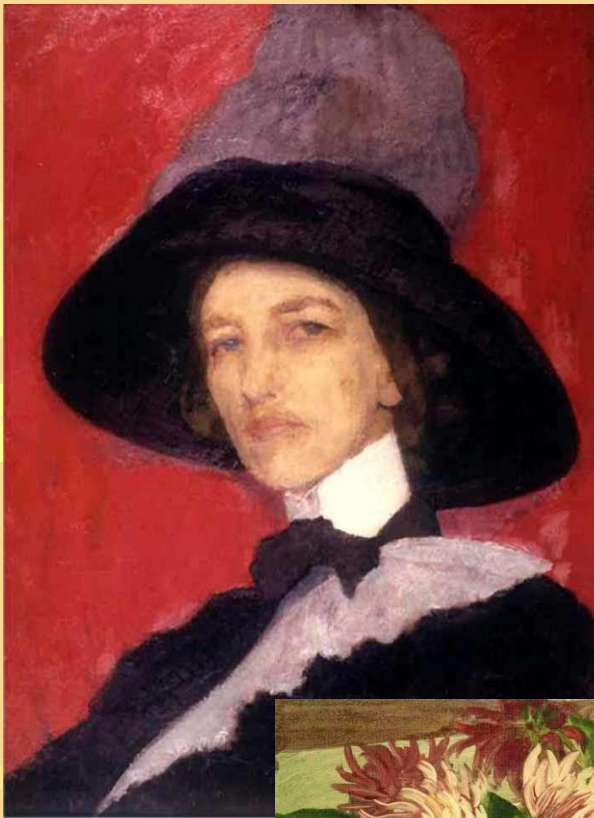
Монотипия получила распространение только с конца XIX века?



Елизавета Сергеевна Кругликова



Ростислав Николаевич Барто



Работы Е.С. Кругликовой

По цветовому решению монотипию можно разделить на:

- монохромную;**
- полихромную.**

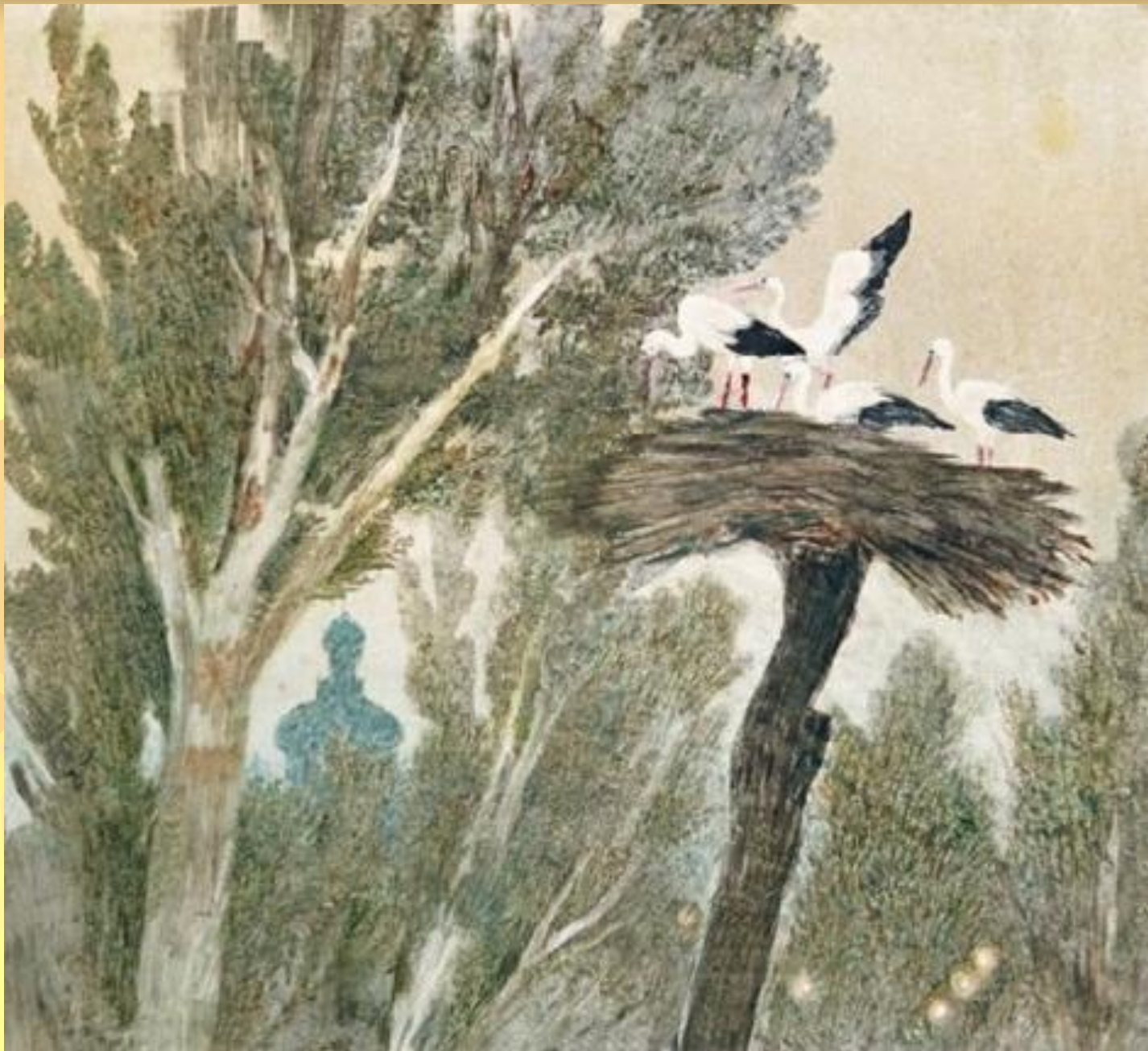
Монохромная монотипия, как правило, выполняется одним цветом и чаще всего черной типографской или офсетной краской.

Полихромная монотипия насыщена большим количеством цвета и выполняется разнообразными красками (акварель, масляные и гуашевые, офсетные, типографские). Безграничное множество способов и приемов работы в монотипии дает возможность каждому художнику экспериментировать и открывать свои методы, использовать новые и новые приемы, получать в эстампе своеобразные графические фактуры и цветовые эффекты.

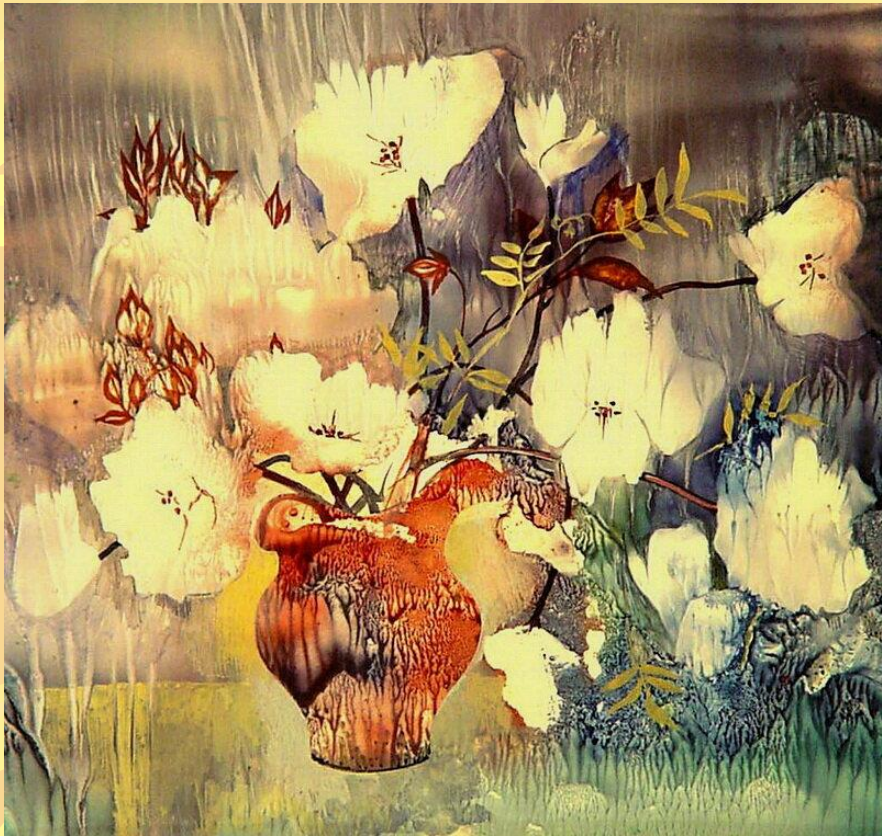
Работы художников







Современные художники



Юлия Цибизова



Арина Даур

Екатерина Шемяк



Разновидности монотипии

Монотипия с бумаги – на бумагу

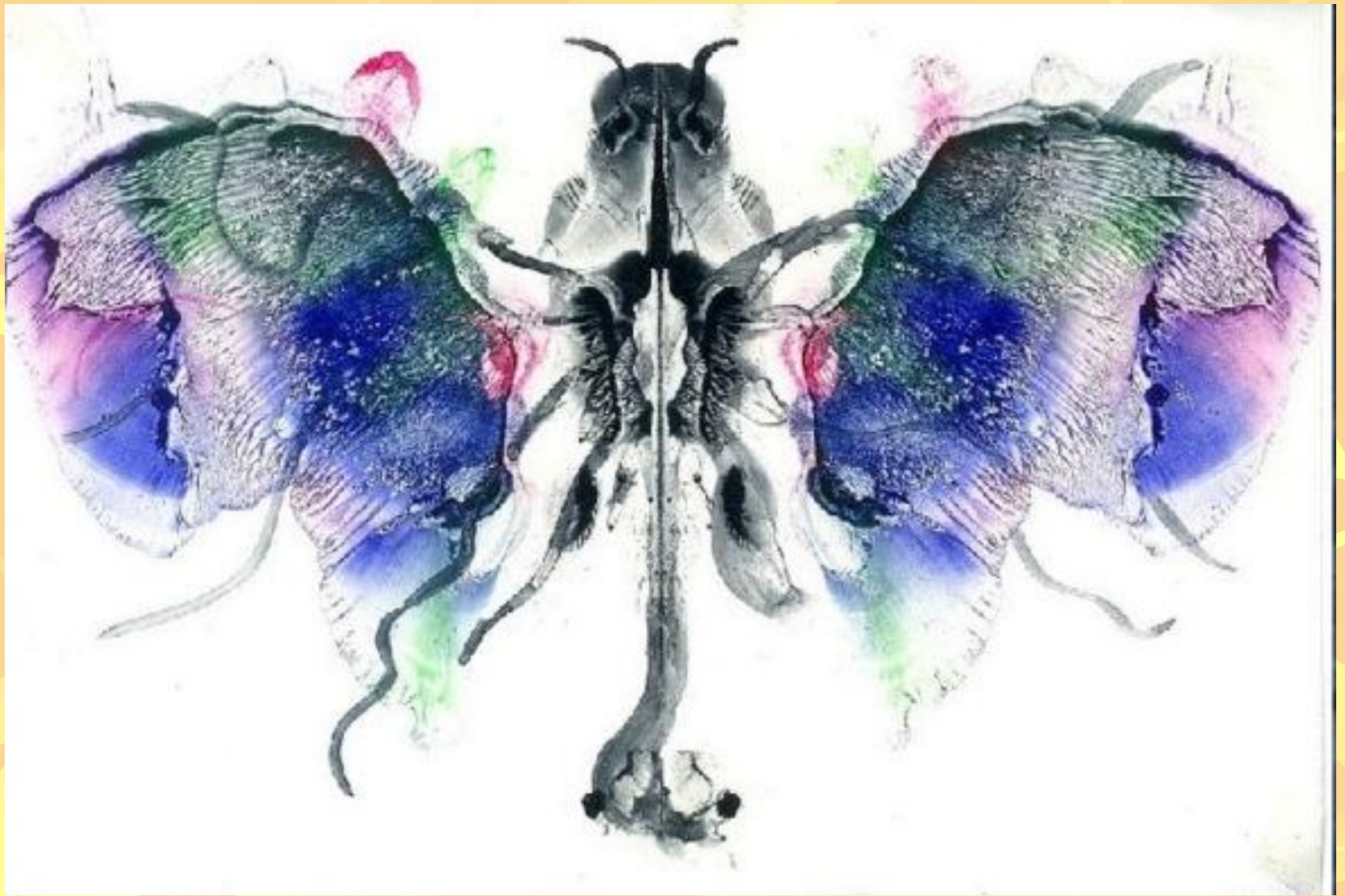
- Зеркальная монотипия.



Различается два основных способа:

1. метод складывания бумаги, при котором получается либо два отдельных зеркально симметричных изображения, либо одно цельное симметричное изображение. Можно рассматривать такие спонтанные пятна и дорисовывать до узнаваемых образов, или вырезать цельные симметричные формы из сложенных пополам листов бумаги в виде бабочек, одежды, цветов, листьев и т. д. (изучение отражения в воде – тема занятия «Деревья смотрят в воду»)

2. метод печати с одного листа, на котором выполнен рисунок краской – на другой, смоченный водой лист бумаги. В этом случае отпечатанное изображение будет бледнее.









Монотипия с пленки– на бумагу



Пленка может использоваться любая от целлофанового пакета, до оберточной пленки для цветов. Главное, чтобы они были прозрачные. Особая прелесть этого способа заключается в возможности наблюдения за процессом отпечатывания, когда под твоими пальцами под прозрачной пленкой раздавливается и частично смешивается краска.



Монотипия со стекла– на бумагу







Монотипия с поверхности воды



Фактурная монотипия (эстамп)

- Приготовить аппликацию на картоне из крупных четких силуэтов и покрасить черной гуашью. Наложить сверху влажный лист бумаги и плотно прижать руками.



Кофейная монотипия



Карандашная монотипия



Результат напоминает что-то между отштамповкой и гравюрой.



Пенная монотипия



Монотипия с воздушного шара на бумагу

У этого способа есть *изюминка* – его можно делать с помощью воздушного шара. Имен *Монотипия с воздушного шара на бумагу* но поэтому его можно использовать в рисовании с детьми, они приходят в восторг!



Делаем отпечаток на листе. В этот момент желательно нажать на шарик посильнее и немножко его покрутить, не отрывая от листа. Таким образом получают наиболее интересные разводы и вся краска попадает на бумагу.

Убираем шарик - и вуаля! Далее ждем когда все высохнет - и тренируем творческое мышление отыскивая образы в причудливом рисунке.

Выводы

- Техника монотипия способствует развитию мелкой моторики руки, развитию воображения, творческого мышления и фантазии. Данная технология развивает свободу и спонтанность взаимодействия с художественными материалами. А также у детей развивается устойчивая мотивация к художественным изобразительным занятиям. Возможно, кто-то из них вскоре сам изобретет новую технологию. Ведь нет границ творческой фантазии и полету воображения.

«Фантазия художника щедра.

**Она нам дарит столько
неожиданного!**

Представь, насколько жизнь была б

бедна,

Коль не было бы в ней чудес

невиданных.»»

СПАСИБО ЗА ВНИМАНИЕ!

