

# 1 КЛАСС. РИСУНОК.

{ НАТЮРМОРТ ИЗ  
ДВУХ ПРЕДМЕТОВ  
БЫТА СВЕТЛЫХ ПО  
ТОНУ НА СЕРОМ  
ФОНЕ.

## Цель:

Выполнить тональный рисунок натюрморта из двух предметов быта простой формы и светлых по тону на сером фоне.

## Задачи натюрморта:

Композиционное решение натюрморта в листе.

Тоновое решение. Передача пространства и взаимного расположения предметов на плоскости. Освещение верхнее боковое. Формат А4. Материал – графитный карандаш.

Последовательность  
линейно-  
конструктивного  
построения  
натюрморта:

1. Выбрать изображение натюрморта- ракурс;
2. Проанализировать постановку- пропорции ширины к высоте, задать расположение листа.









## Последовательность линейно-конструктивного построения натюрморта:

3. Композиционное решение натюрморта на листе:

А) определение больших пропорциональных отношений всего натюрморта – ширины к высоте;

Б) найти пропорции каждого предмета и положение его в пространстве во взаимосвязи с другими предметами;

В) последовательное изучение пропорций каждого предмета во взаимосвязи с другими предметами, передача формы, определение силуэта.



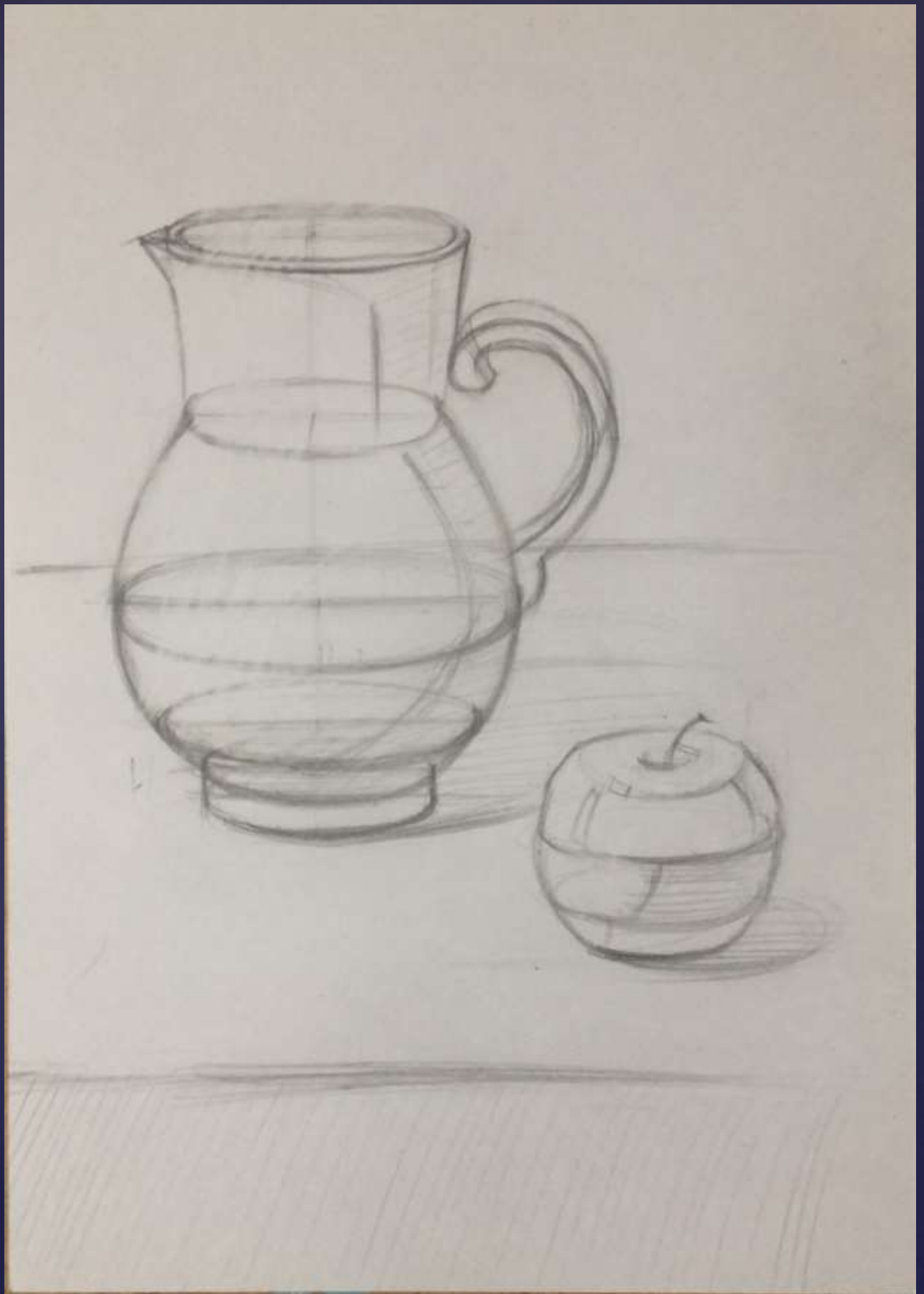


## Последовательность линейно-конструктивного построения натюрморта:

3. Композиционное решение натюрморта на листе:

Г) построение эллипсов в каждом предмете, учитывая расположения эллипсов по отношению к линии горизонта;

Д) нахождение собственных и падающих теней с учетом объемной формы предмета и распределения света в натюрморте, передача бликов.

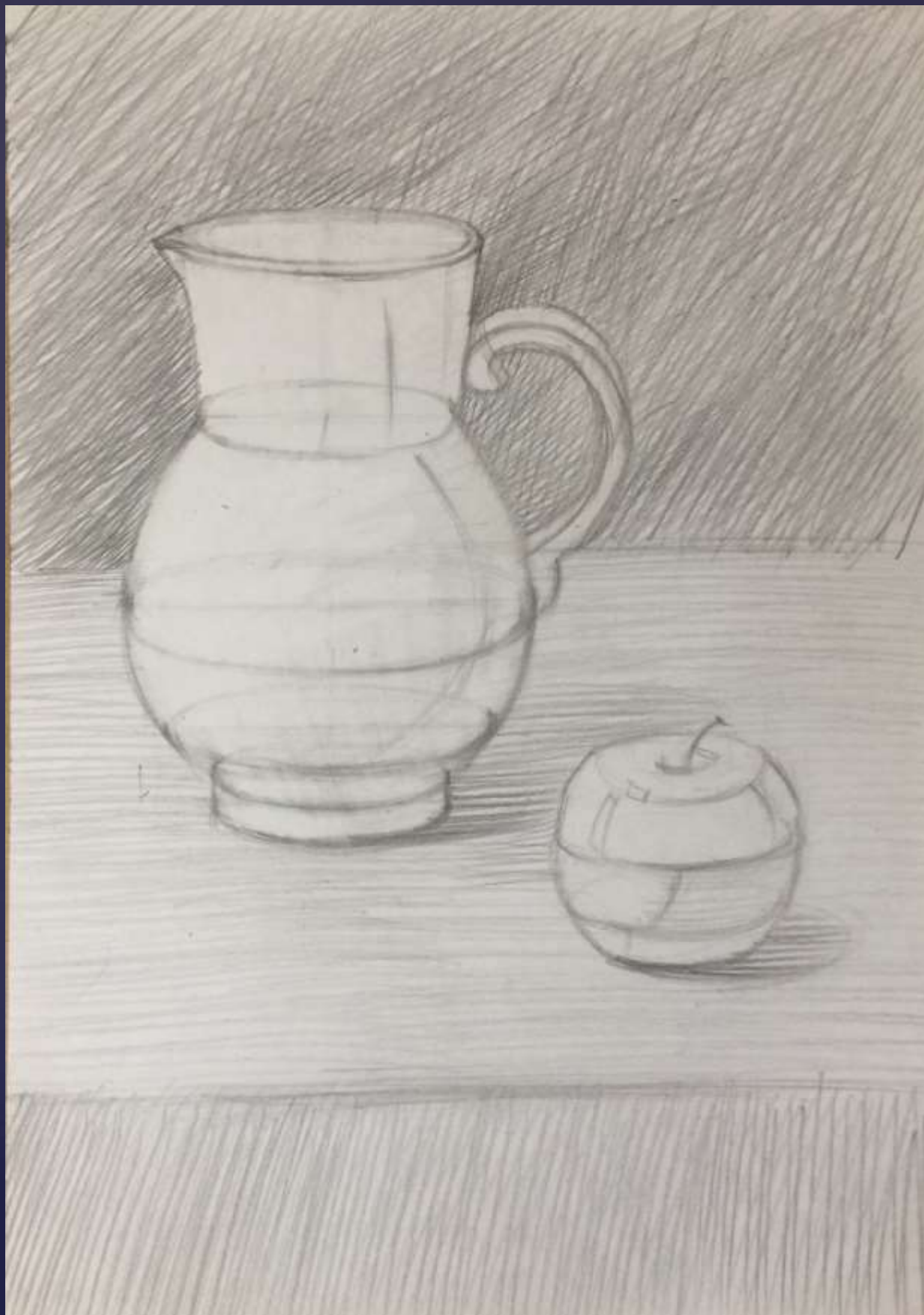


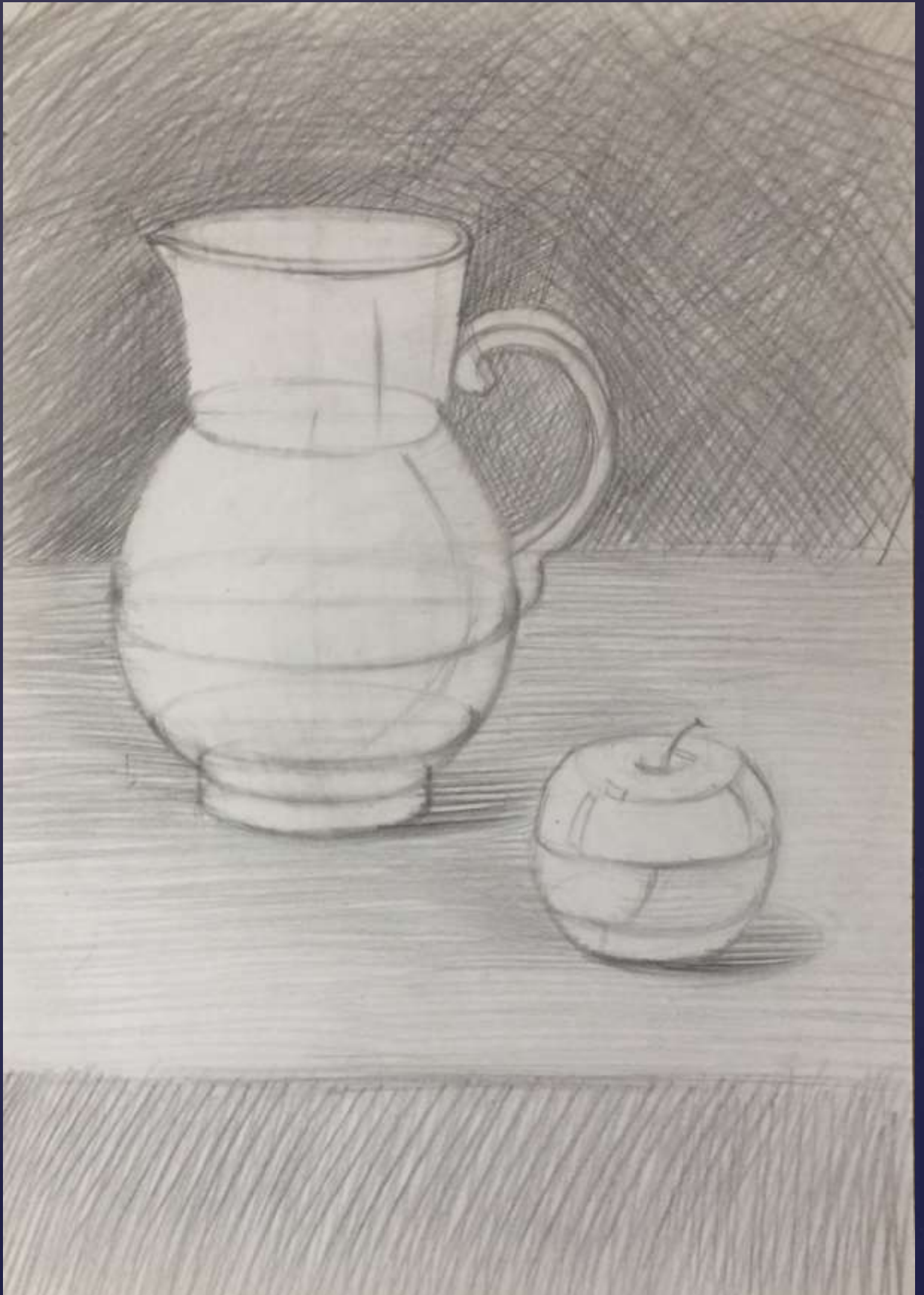
## Последовательность тонового решения натюрморта:

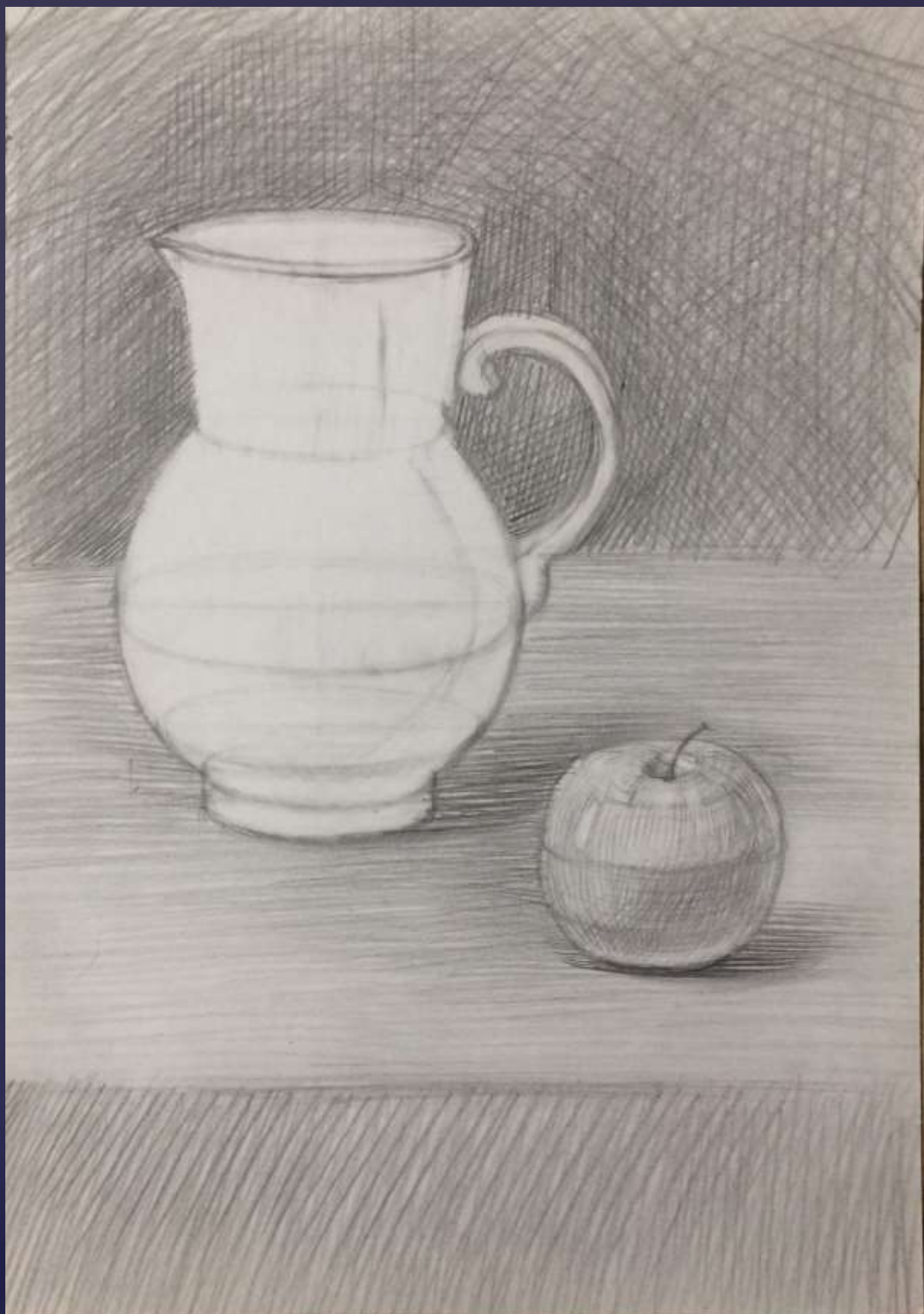
1. Определить тон каждого предмета в натюрморте.
2. Обратит внимание с какой стороны падает свет, как распределяется на поверхностях предметов и формирует объемную форму каждого предмета. Выделить самую светлую и самую темную часть у предмета.
3. Распределение света на поверхности предметов: самая светлая часть – свет, самая светлая поверхность на свету – блик, скользящий свет полутень (локальный цвет), собственная тень – куда не проникает свет, рефлекс – отраженный свет.
4. Тени бывают собственные – которые расположены на поверхности предмета, падающие – которые упали от предмета на плоскость.

## Разбор в тоне:

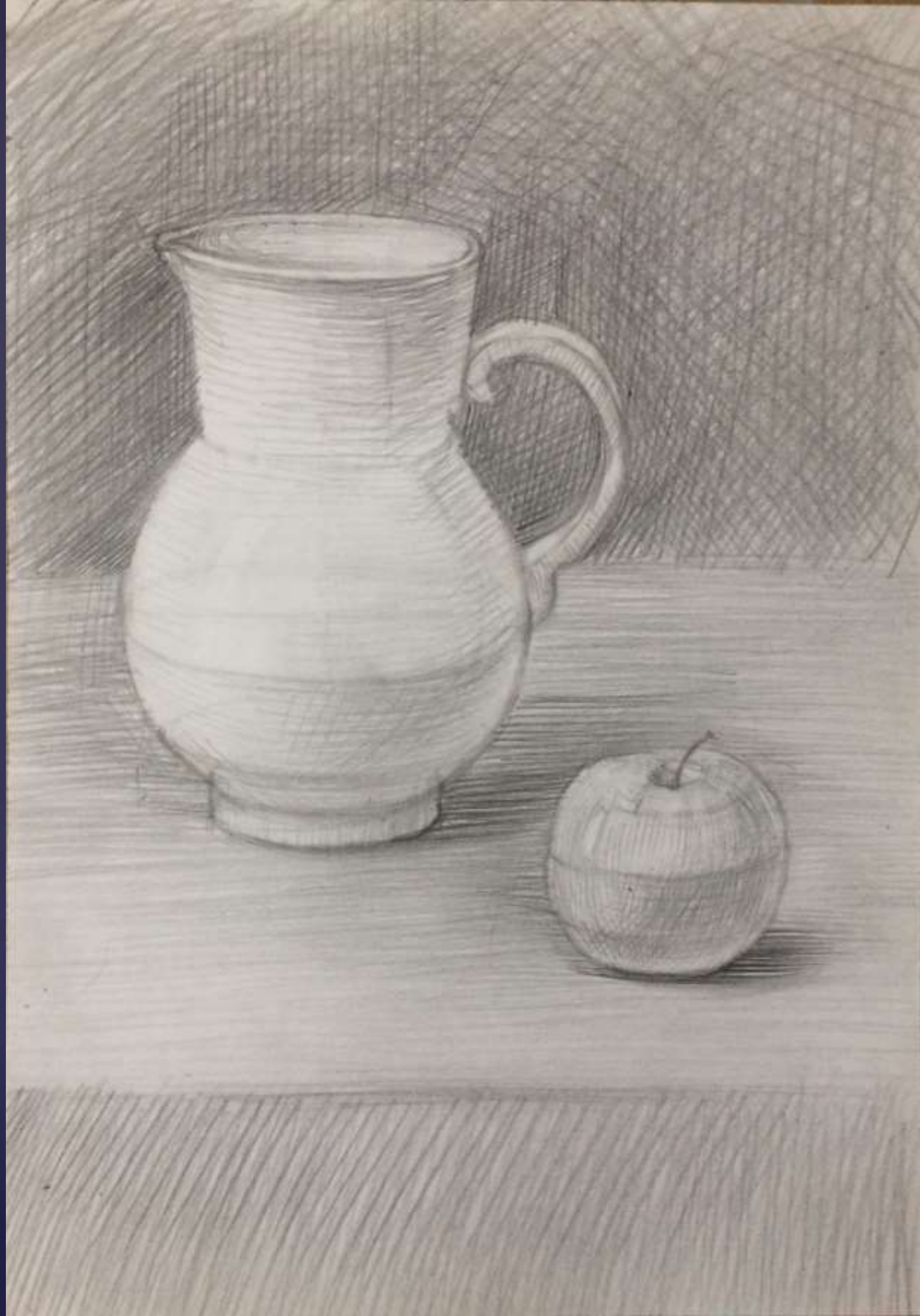
1. Необходимо выделить для себя градации тона: самый светлый предмет, самый темный предмет в натюрморте и последовательное тональное распределение предметов.
2. Начинаем штриховать с самого темного тона: прокладываем тени, передаем тон фона.
3. Штриховать начинаем по форме предметов, учитываем объемную форму каждой части.
4. Добиваемся тональности каждого предмета, сравнивая всегда тон других предметов в натюрморте друг с другом.





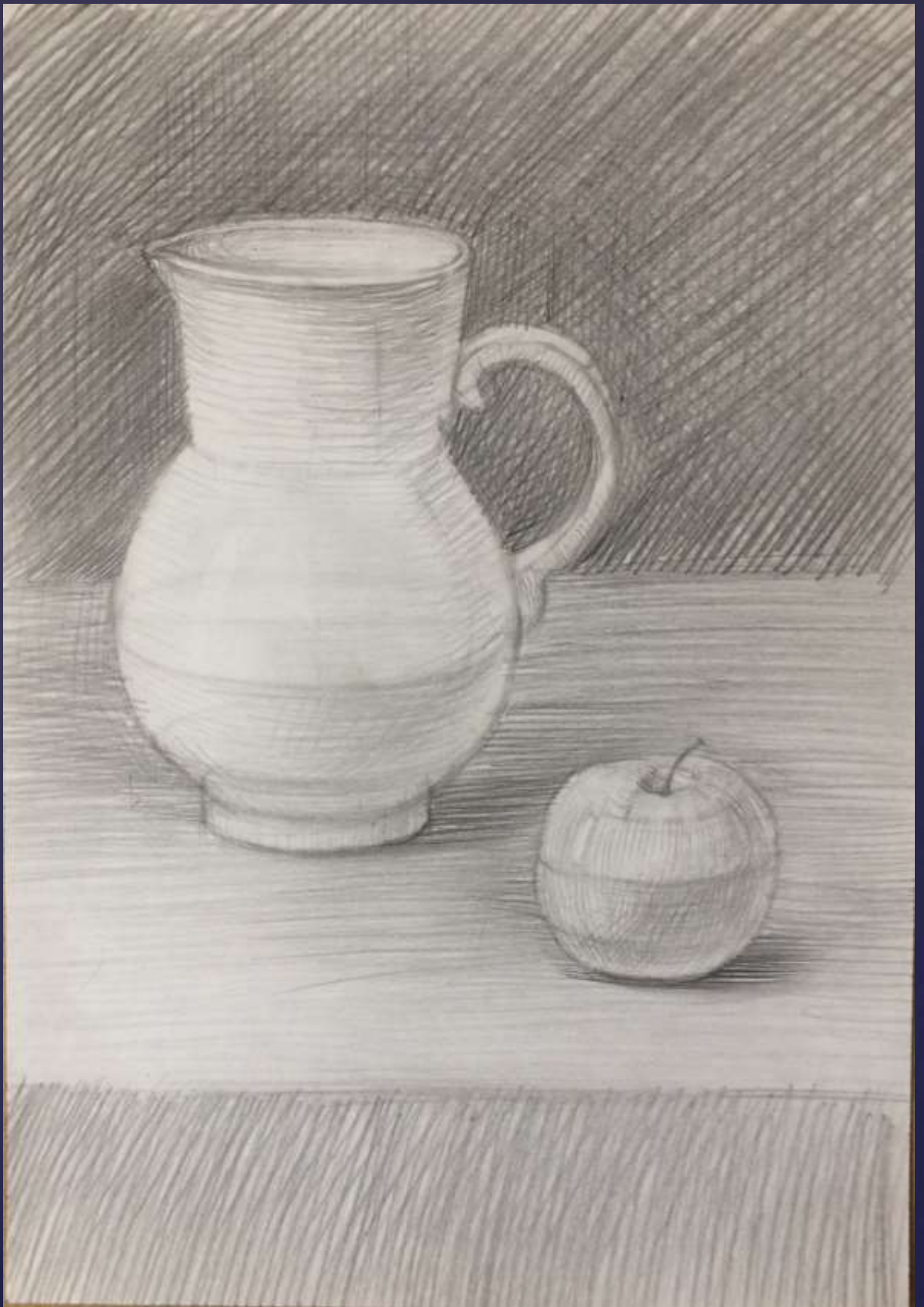


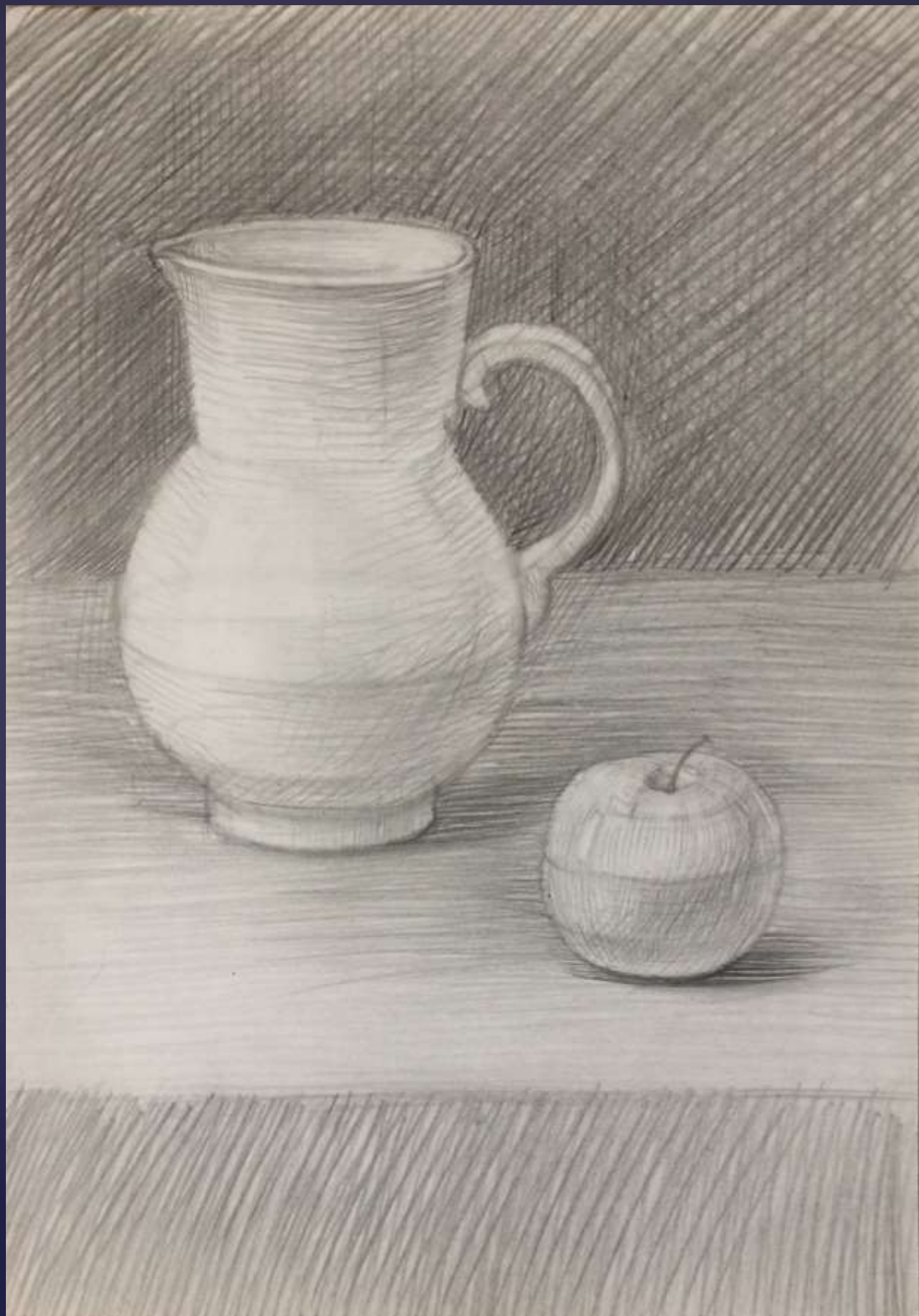


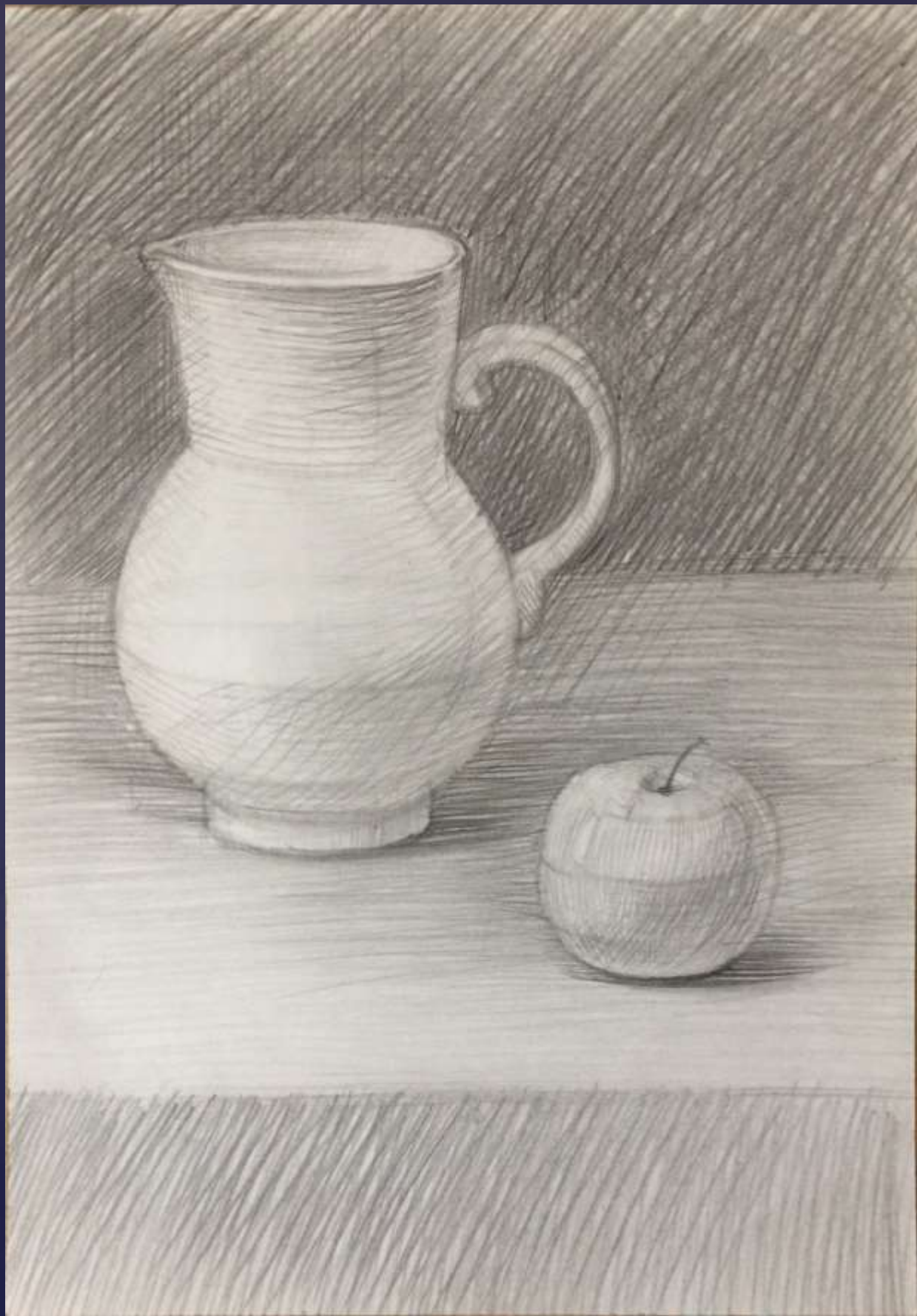


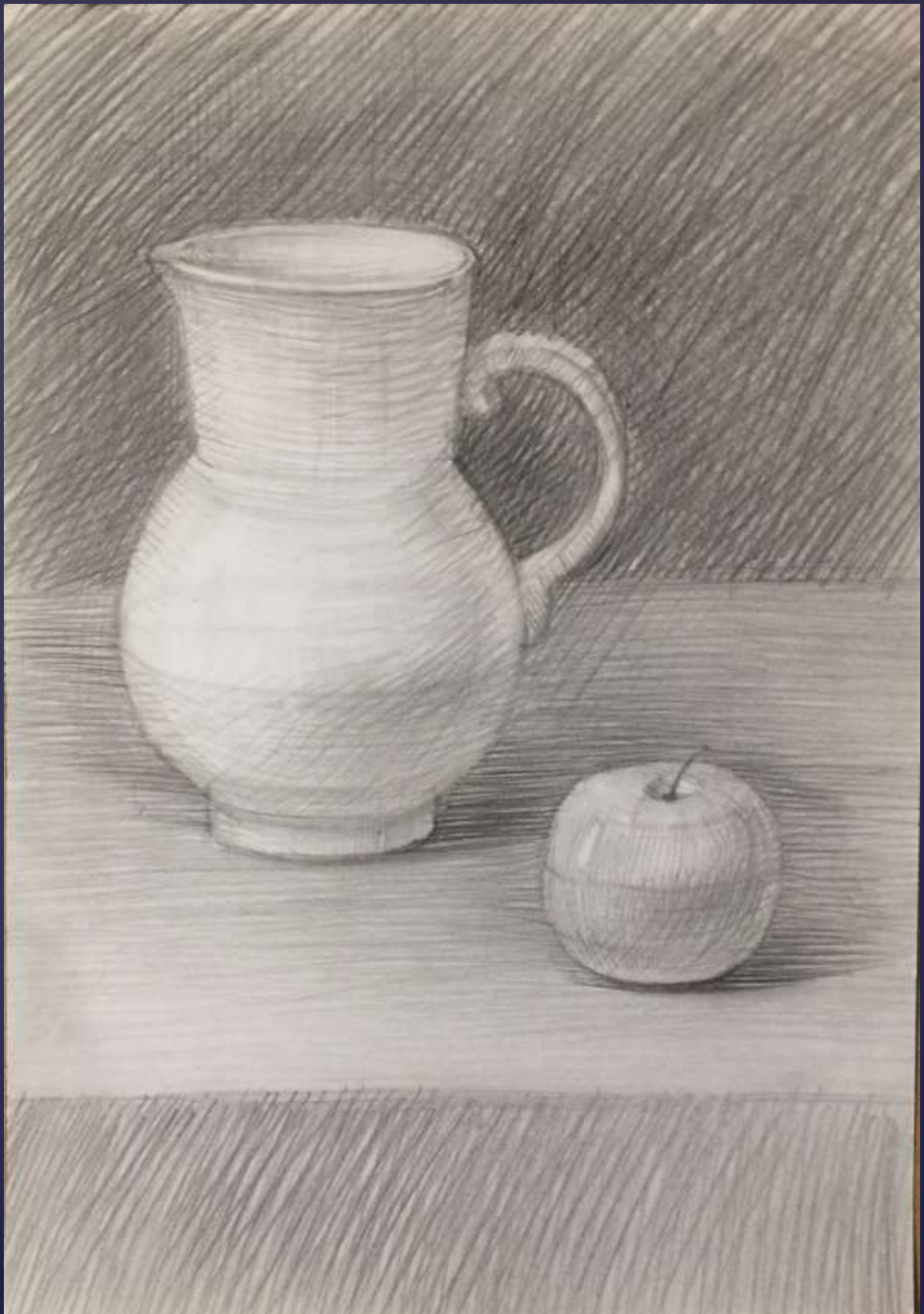
## Разбор в тоне:

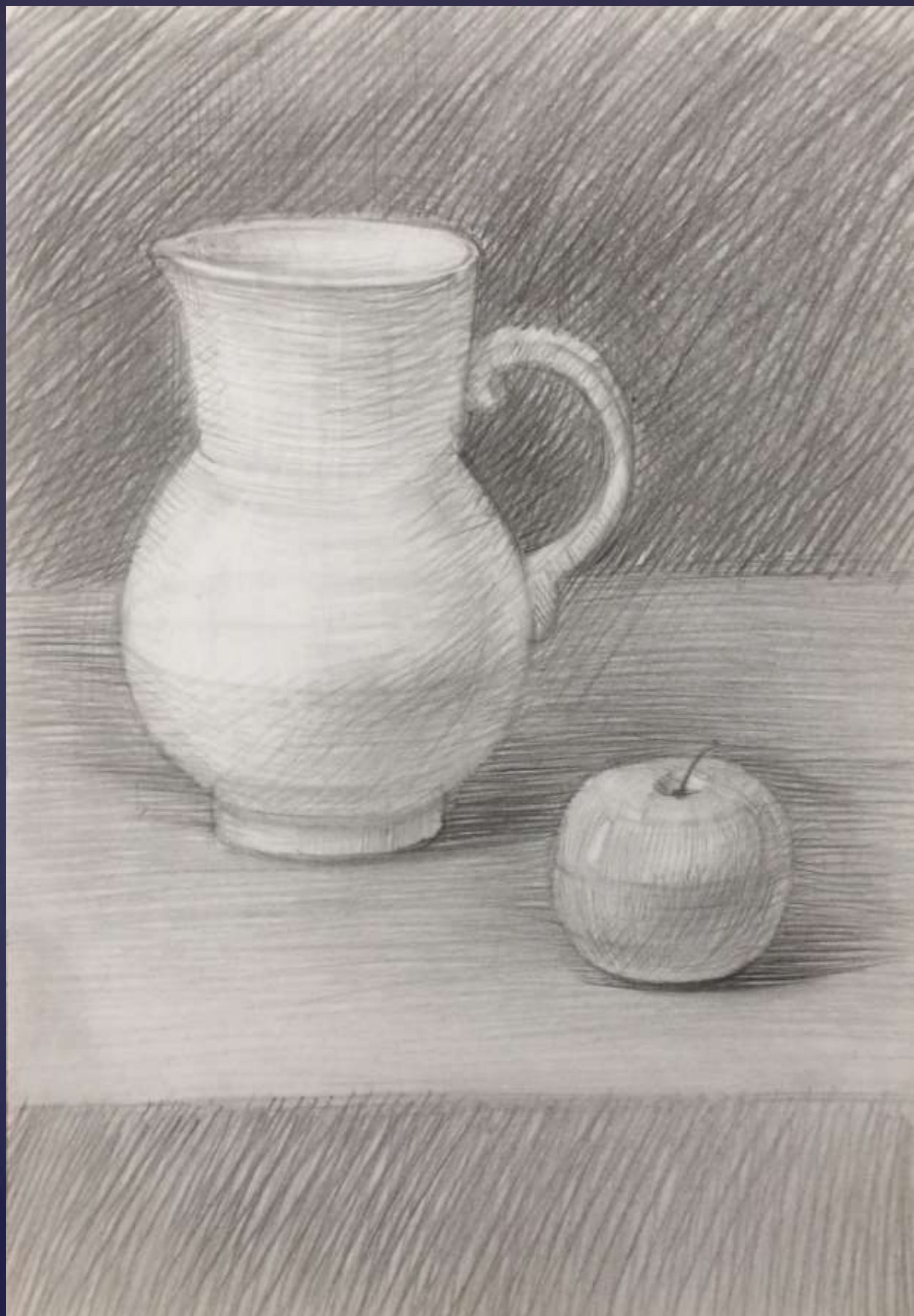
4. Добиваемся тональности каждого предмета, сравнивая всегда тон предметов в натюрморте друг с другом.
5. На каждом этапе работы необходимо учитывать взаимосвязь предмета и пространства: светлые предметы на темном фоне становятся светлее, темные на светлом фоне темнее.
6. Ближний план плоскости в пространстве всегда светлее, дальний темнее.
7. Падающие тени у основания предмета самые темные, ближняя часть в тени темнее чем дальняя.
8. Самые контрастные тени на предметах на самых выступающих частях ближе к свету, у края тень светлеет за счет рефлексов.
9. Свет тоже самый светлый на самых выступающих поверхностях, далее он темнеет.











## Завершение работы над натюрмортом:

1. Просмотрите на выполненный натюрморт цельно. Проверьте тон каждого предмета во взаимосвязи с другими предметами.
2. Обратите внимание на объем каждого предмета во взаимосвязи распределения света и расположения предмета пространстве.
3. Передайте плановость в натюрморте. Ближние предметы в натюрморте более активными, дальние более мягкими.
4. Можно передать небольшие особенности (детали) в предметах.
5. Выполненный натюрморт должен смотреться цельно, создавать настроение.



