

Муниципальное бюджетное общеобразовательное учреждение  
«Специальная (коррекционная) общеобразовательная школа для обучающихся с  
ограниченными возможностями здоровья (нарушение интеллекта) № 83 г. Челябинска»  
454028 г. Челябинск, ул. Столбовая, 30, тел: 700-03-88, e-mail: skola83director@inbox.ru

## П Р И К А З

от 30.08.21

№ 62.2

о продлении антиковидных  
мероприятий в 2021/22 учебном году

В связи с продлением действия противоэпидемических мер в условиях COVID-19 в школах и других детских образовательных организациях до 2022 года с целью недопущения распространения инфекционных заболеваний

### П Р И К А З Ы В А Ю:

1. Продлить действие «Временного порядка организации образовательного процесса в 2020/21 учебном году» до 1 января 2022 года.
2. Ответственным исполнителям неукоснительно соблюдать План мероприятий по обеспечению безопасности участников образовательных отношений в условиях распространения коронавирусной инфекции, утвержденный приказом от 28 августа 2020 года № 108.
3. Закрепить учебные кабинеты по классам согласно приложению 1 к настоящему приказу.
4. Утвердить схему расположения входа в здание образовательной организации, используемого на регулярной основе для входа/выхода обучающихся и сотрудников согласно приложению 2 к настоящему приказу.
5. Контроль исполнения настоящего приказа оставляю за собой.

Директор



Е.А. Мамлеева



Приложение 1  
к приказу от 30.08.2021г. № 62.2

**Закрепление учебных кабинетов по классам  
на 2021/22 учебный год**

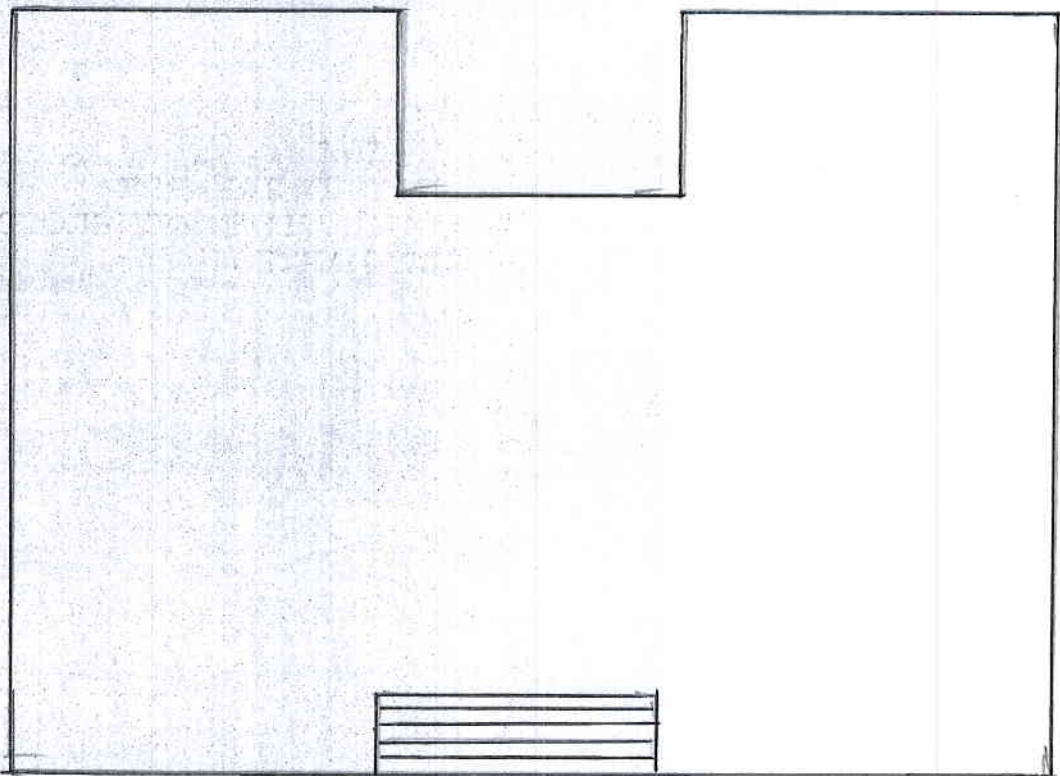
<b>класс</b>	<b>№ кабинета</b>	<b>Классный руководитель</b>
1,2	212	Жданова Е.В.
2 А к/к	203 а	Ермоленко Е.Н.
3	205	Ишмухаметова С.М.
4	206	Спиридонова А.П.
5	209	Мингалева Т.Н.
5 А к/к	209 а	Чернецова Ю.С.
6	207	Кардонская О.А.
7	203	Кочурко А.А.
8	211	Переступняк Н.В.
8 А к/к	209 а	Чернецова Ю.С.
9 А	210	Сентябова О.В.
9 Б	103	Мокин А.П.
10	208	Хоснулина К.Н.
11	109	Полякова О.В.

Приложение 2  
к приказу от 30.08.21  
№ 62.2.

**СХЕМА  
РАСПОЛОЖЕНИЯ ВХОДА  
В ЗДАНИЕ МБОУ «С(К)ОШ № 83 г. ЧЕЛЯБИНСКА»,  
ИСПОЛЬЗУЕМОГО НА РЕГУЛЯРНОЙ ОСНОВЕ ДЛЯ ВХОДА/ВЫХОДА  
ОБУЧАЮЩИХСЯ И СОТРУДНИКОВ**

Ул. Толбухина

Ул. Калининградская



**Главный вход**

Ул. Столбовая