



УТВЕРЖДАЮ  
Начальник ГКУ АО УСЗН  
О.Я.Сёмина  
«04» октября 2016 г.

**АКТ ОБСЛЕДОВАНИЯ  
объекта социальной инфраструктуры  
К ПАСПОРТУ ДОСТУПНОСТИ ОСИ  
№ 4**

Октябрьский район

«04» 10 2016 г.

Наименование территориального образования субъекта РФ

**1. Общие сведения об объекте**

- 1.1. Наименование (вид) объекта: школа
- 1.2. Адрес объекта: 676630 Амурская область, Октябрьский район, с.Екатеринославка, ул.Восточная, д.25
- 1.3. Сведения о размещении объекта:
  - отдельно стоящее здание 3 этажей, 5842,3 кв.м
  - часть здания \_\_\_\_\_ этажей (или на \_\_\_\_\_ этаже), \_\_\_\_\_ кв.м
  - наличие прилегающего земельного участка (да, нет); 22980 кв.м
- 1.4. Год постройки здания 1977, последнего капитального ремонта \_\_\_\_\_
- 1.5. Дата предстоящих плановых ремонтных работ: текущего июль-август 2016, капитального \_\_\_\_\_
- 1.6. Название организации (учреждения), (полное юридическое наименование – согласно Уставу, краткое наименование): муниципальное бюджетное общеобразовательное учреждение «Средняя общеобразовательная школа №1 с.Екатеринославка» (МОУ СОШ №1 с.Екатеринославка)
- 1.7. Юридический адрес организации (учреждения): 676630 Амурская область, Октябрьский район, с.Екатеринославка, ул.Восточная, д.25

**2. Характеристика деятельности организации на объекте**

Дополнительная информация: образовательное учреждение осуществляет образовательную деятельность по следующим образовательным программам: начального, основного и среднего общего образования.

**3. Состояние доступности объекта**

**3.1 Путь следования к объекту пассажирским транспортом**

Муниципальный маршрут автобуса «Екатеринославка - Таёжный», остановка ул.Восточная, Муниципальный маршрут автобуса «Екатеринославка - Восточный», остановка ул.Восточная наличие адаптированного пассажирского транспорта к объекту нет

**3.2 Путь к объекту от ближайшей остановки пассажирского транспорта:**

- 3.2.1 расстояние до объекта от остановки транспорта 300 м
- 3.2.2 время движения (пешком) 5-7 мин
- 3.2.3 наличие выделенного от проезжей части пешеходного пути (да, нет),
- 3.2.4 Перекрестки: нерегулируемые; регулируемые, со звуковой сигнализацией, таймером; нет
- 3.2.5 Информация на пути следования к объекту: акустическая, тактильная, визуальная; нет
- 3.2.6 Перепады высоты на пути: есть, нет (теплотрасса, перепад высоты около 40 см.)  
Их обустройство для инвалидов на коляске: да, нет ( \_\_\_\_\_ )

**3.3 Организация доступности объекта для инвалидов – форма обслуживания**

№№ п/п	Категория инвалидов (вид нарушения)	Вариант организации доступности объекта (формы обслуживания)*

1.	<b>Все категории инвалидов и МГН</b>	ДУ
	<i>в том числе инвалиды:</i>	
2	передвигающиеся на креслах-колясках	ДУ
3	с нарушениями опорно-двигательного аппарата	ДУ
4	с нарушениями зрения	ДУ
5	с нарушениями слуха	ДУ
6	с нарушениями умственного развития	ДУ

\* - указывается один из вариантов: «А», «Б», «ДУ», «ВНД»

### 3.4 Состояние доступности основных структурно-функциональных зон

№ № п/п	Основные структурно-функциональные зоны	Состояние доступности, в том числе для основных категорий инвалидов**	Приложение	
			№ на плане	№ фото
1	Территория, прилегающая к зданию (участок)	ДП-И (КОГУ)		
2	Вход (входы) в здание	ДЧ-И (ОГУ)		
3	Путь (пути) движения внутри здания (в т.ч. пути эвакуации)	ДЧ-И (ОГУ)		
4	Зона целевого назначения здания (целевого посещения объекта)	ВНД		
5	Санитарно-гигиенические помещения	ВНД		
6	Система информации и связи (на всех зонах)	ВНД		
7	Пути движения к объекту (от остановки транспорта)	ДЧ-И (ОГУ)		

\*\* Указывается: ДП-В - доступно полностью всем; ДП-И (К, О, С, Г, У) – доступно полностью избирательно (указать категории инвалидов); ДЧ-В - доступно частично всем; ДЧ-И (К, О, С, Г, У) – доступно частично избирательно (указать категории инвалидов); ДУ - доступно условно, ВНД - недоступно

**3.5. ИТОГОВОЕ ЗАКЛЮЧЕНИЕ** о состоянии доступности ОСИ: 1,2,3,7 структурно-функциональные зоны доступны частично избирательно для КОГУ, 4,5,6 структурно-функциональная зона не доступна.

### 4. Управленческое решение (проект)

#### 4.1. Рекомендации по адаптации основных структурных элементов объекта:

№ № п/п	Основные структурно-функциональные зоны объекта	Рекомендации по адаптации объекта (вид работы)*
1	Территория, прилегающая к зданию (участок)	Текущий и капитальный ремонт
2	Вход (входы) в здание	Текущий и капитальный ремонт
3	Путь (пути) движения внутри здания (в т.ч. пути эвакуации)	Текущий и капитальный ремонт
4	Зона целевого назначения здания (целевого	индивидуальное решение с ТСР

	посещения объекта)	
5	Санитарно-гигиенические помещения	Капитальный ремонт индивидуальное решение с ТСР
6	Система информации на объекте (на всех зонах)	Текущий ремонт
7	Пути движения к объекту (от остановки транспорта)	Капитальный ремонт
8.	<b>Все зоны и участки</b>	Текущий и капитальный ремонт индивидуальное решение с ТСР

\*- указывается один из вариантов (видов работ): не нуждается; ремонт (текущий, капитальный); индивидуальное решение с ТСР; технические решения невозможны – организация альтернативной формы обслуживания

4.2. Период проведения работ: к 2020 году в рамках исполнения плана адаптации  
(указывается наименование документа: программы, плана)

4.3 Ожидаемый результат (по состоянию доступности) после выполнения работ по адаптации: все структурно-функциональные зоны будут доступно частично всем группам инвалидов.

Оценка результата исполнения программы, плана (по состоянию доступности) \_\_\_\_\_

4.4. Для принятия решения требуется, не требуется (нужное подчеркнуть):

4.4.1. согласование на Комиссии \_\_\_\_\_  
(наименование Комиссии по координации деятельности в сфере обеспечения доступной среды жизнедеятельности для инвалидов и других МГН)

4.4.2. согласование работ с надзорными органами (в сфере проектирования и строительства, архитектуры, охраны памятников, другое - указать)

4.4.3. техническая экспертиза; разработка проектно-сметной документации;

4.4.4. согласование с вышестоящей организацией (собственником объекта);

4.4.5. согласование с общественными организациями инвалидов \_\_\_\_\_;

4.4.6. другое \_\_\_\_\_

Имеется заключение уполномоченной организации о состоянии доступности объекта (наименование документа и выдавшей его организации, дата), прилагается

4.7. Информация может быть размещена (обновлена) на Карте доступности субъекта РФ информационный сайт «Учимся жить вместе».

(наименование сайта, портала)

## 5. Особые отметки

### ПРИЛОЖЕНИЯ:

Результаты обследования:

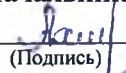
- |  |         |
|--|---------|
| 1. Территории, прилегающей к объекту       | на 1 л. |
| 2. Входа (входов) в здание                 | на 1 л. |
| 3. Путей движения в здании                 | на 1 л. |
| 4. Зоны целевого назначения объекта        | на 1 л. |
| 5. Санитарно-гигиенических помещений       | на 1 л. |
| 6. Системы информации (и связи) на объекте | на 1 л. |

Результаты фотофиксации на объекте 18 фото на 10 л.

Позажные планы, паспорт БТИ \_\_\_\_\_ на \_\_\_\_\_ л.

Другое (в том числе дополнительная информация о путях движения к объекту)

Руководитель рабочей группы: начальник отдела архитектуры администрации Октябрьского района Ахмедова А.Л.

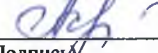
  
(Подпись)

Члены рабочей группы:


Начальник ГКУ АО УСЗН по Октябрьскому району Сёмина О.Я.

  
(Подпись)

Начальник отдела экономики и инвестиций администрации Октябрьского района Астайкина Т.В.

  
(Подпись)

Начальник отдела по управлению муниципальным имуществом администрации Октябрьского района Зайцева А.Н.

  
(Подпись)


В том числе:

Представитель общественной организации инвалидов: Председатель Октябрьской районной общественной организации «Всероссийское общество инвалидов» Степанченко О.И.

  
(Подпись)

представитель организации,

расположенной на объекте: директор Т.В.Демиденко

  
(Подпись)

Управленческое решение согласовано « \_\_\_\_ » \_\_\_\_\_ 20\_\_ г. (протокол № \_\_\_\_ )  
Комиссией (название). \_\_\_\_\_

---



### I Результаты обследования:

#### 1. Территории, прилегающей к зданию (участка)

Школа, 676630 Амурская область, Октябрьский район, с.Екатеринославка, ул.Восточная, д.25  
Наименование объекта, адрес

№ п/п	Наименование функционально-планировочного элемента	Наличие элемента			Выявленные нарушения и замечания		Работы по адаптации объектов	
		есть/нет	№ на плане	№ фото	Содержание	Значимо для инвалида (категория)	Содержание	Виды работ
1.1	Вход (входы) на территорию	Есть		1	Отсутствуют информационные знаки	КОСГУ	Установка информационных знаков	ТР
1.2	Путь (пути) движения на территории	Есть		2 3 4	Отсутствует тактильная плитка, неровная поверхность	КОСГУ	Установить тактильную плитку, выровнять поверхность	КР
1.3	Лестница (наружная)	Нет						
1.4	Пандус (наружный)	Нет						
1.5	Автостоянка и парковка	Нет						
	ОБЩИЕ требования к зоне							ТР, КР

### II Заключение по зоне:

Наименование структурно-функциональной зоны	Состояние доступности* (к пункту 3.4 Акта обследования ОСИ)	Приложение		Рекомендации по адаптации (вид работы)** к пункту 4.1 Акта обследования ОСИ
		№ на плане	№ фото	
Территории, прилегающей к зданию (участка)	ДП-И (КОГУ)		1, 2, 3, 4	ТР, КР

\* указывается: ДП-В - доступно полностью всем; ДП-И (К, О, С, Г, У) – доступно полностью избирательно (указать категории инвалидов); ДЧ-В - доступно частично всем; ДЧ-И (К, О, С, Г, У) – доступно частично избирательно (указать категории инвалидов); ДУ - доступно условно, ВНД - недоступно

\*\*указывается один из вариантов: не нуждается; ремонт (текущий, капитальный); индивидуальное решение с ТСР; технические решения невозможны – организация альтернативной формы обслуживания

**Комментарий к заключению:** зона доступна полностью избирательно для КОГУ, требуется текущий и капитальный ремонт.

**I Результаты обследования:**

**2. Входа (входов) в здание**

Школа, 676630 Амурская область, Октябрьский район, с.Екатеринославка, ул.Восточная, д.25  
Наименование объекта, адрес

№ п/п	Наименование функционально-планировочного элемента	Наличие элемента			Выявленные нарушения и замечания		Работы по адаптации объектов	
		есть/нет	№ на плане	№ фото	Содержание	Значимо для инвалида (категория)	Содержание	Виды работ
2.1	Лестница (наружная)	Есть		5	Отсутствуют поручни	КОСГУ	установление поручней	ТР
2.2	Пандус (наружный)	Есть		5	Отсутствие двухсторонних двухуровневых поручней, нескользящая поверхность	КО	Установление поручней, нескользящей поверхности	КР
2.3	Входная площадка (перед дверью)	Есть		6	Соответствует требованиям	К,О,СГУ		
2.4	Дверь (входная)	Есть		7	Отсутствуют: информационные знаки	КОСГУ	Установить информационные знаки	ТР
2.5	Тамбур	Есть		8	Отсутствие предупреждающих знаков	КОСГУ	Установить предупреждающие знаки	ТР
	ОБЩИЕ требования к зоне							ТР, КР

**II Заключение по зоне:**

Наименование структурно-функциональной зоны	Состояние доступности* (к пункту 3.4 Акта обследования ОСИ)	Приложение		Рекомендации по адаптации (вид работы)** к пункту 4.1 Акта обследования ОСИ
		№ на плане	№ фото	
Входа (входов) в здание	ДЧ-И (ОГУ)		5, 6, 7, 8	КР, ТР

\* указывается: ДП-В - доступно полностью всем; ДП-И (К, О, С, Г, У) – доступно полностью избирательно (указать категории инвалидов); ДЧ-В - доступно частично всем; ДЧ-И (К, О, С, Г, У) – доступно частично избирательно (указать категории инвалидов); ДУ - доступно условно, ВНД - недоступно

\*\*указывается один из вариантов: не нуждается; ремонт (текущий, капитальный); индивидуальное решение с ТСР; технические решения невозможны – организация альтернативной формы обслуживания

**Комментарий к заключению:** зона доступна частично избирательна для ОГУ, требуется текущий и капитальный ремонт.

### I Результаты обследования:

#### 3. Пути (путей) движения внутри здания (в т.ч. путей эвакуации)

Школа, 676630 Амурская область, Октябрьский район, с.Екатеринославка, ул.Восточная, д.25  
Наименование объекта, адрес

№ п/п	Наименование функционально-планировочного элемента	Наличие элемента			Выявленные нарушения и замечания		Работы по адаптации объектов	
		есть/нет	№ на плане	№ фото	Содержание	Значимо для инвалида (категория)	Содержание	Виды работ
3.1	Коридор (вестибюль, зона ожидания, галерея, балкон)	Есть		9	Отсутствие информационных знаков, мнемодоски	КОСГУ	Установка информационных знаков, мнемодоски	ТР
3.2	Лестница (внутри здания)	Есть		10	Отсутствуют двухуровневые, двухсторонние поручни, контрастная окраска нижней и верхней ступеней	КОСГУ	установить двухуровневые двухсторонние поручни, нанести контрастную окраску	КР
3.3	Пандус (внутри здания)	Нет						
3.4	Лифт пассажирский (или подъемник)	Нет						
3.5	Дверь	Есть		11	Перепад высоты	К,СО	Устранить перепад высоты	КР
3.6	Пути эвакуации (в т.ч. зоны безопасности)	Есть		12 13 14	Отсутствие предупредительной информации о препятствии, ширина проема запасного выхода от 82 см до 1,20 м.	КОСГУ	Выполнить работы по установке информационных знаков, расширению проема	КР
	ОБЩИЕ требования к зоне							ТР КР

### II Заключение по зоне:

Наименование структурно-функциональной зоны	Состояние доступности* (к пункту 3.4 Акта обследования ОСИ)	Приложение		Рекомендации по адаптации (вид работы)** к пункту 4.1 Акта обследования ОСИ
		№ на плане	№ фото	
Пути (путей) движения внутри здания (в т.ч. путей эвакуации)	ДЧ-И (ОГУ)		9, 10, 11, 12, 13, 14	ТР КР

\* указывается: ДП-В - доступно полностью всем; ДП-И (К, О, С, Г, У) – доступно полностью избирательно (указать категории инвалидов); ДЧ-В - доступно частично всем; ДЧ-И (К, О, С, Г, У) – доступно частично избирательно (указать категории инвалидов); ДУ - доступно условно, ВНД - недоступно

\*\*указывается один из вариантов: не нуждается; ремонт (текущий, капитальный); индивидуальное решение с ТСР; технические решения невозможны – организация альтернативной формы обслуживания

**Комментарий к заключению:** зона доступна частично избирательно для ОГУ, требуется текущий и капитальный ремонт.

**I Результаты обследования:**

**4. Зоны целевого назначения здания (целевого посещения объекта)**

**Вариант I – зона обслуживания инвалидов**

Школа, 676630 Амурская область, Октябрьский район, с.Екатеринославка, ул.Восточная, д.25

Наименование объекта, адрес

№ п/п	Наименование функционально-планировочного элемента	Наличие элемента		Выявленные нарушения и замечания		Работы по адаптации объектов		
		есть/нет	№ на плане	№ фото	Содержание	Значимо для инвалида (категория)	Содержание	Виды работ
4.1	Кабинетная форма обслуживания	Есть		15	Отсутствие оборудования для всей группы инвалидов	КОСГУ	Приобретение и установка оборудования для всей группы инвалидов.	индивидуальное решение с ТСП
4.2	Зальная форма обслуживания	Есть		16	Отсутствие оборудования для всей группы инвалидов	КОСГУ	Приобретение и установка оборудования для всей группы инвалидов.	индивидуальное решение с ТСП
4.3	Прилавочная форма обслуживания	Нет						
4.4	Форма обслуживания с перемещением по маршруту	Нет						
4.5	Кабина индивидуального обслуживания	Нет						
	ОБЩИЕ требования к зоне							индивидуальное решение с ТСП

**II Заключение по зоне:**

Наименование структурно-функциональной зоны	Состояние доступности* (к пункту 3.4 Акта обследования ОСИ)	Приложение		Рекомендации по адаптации (вид работы)** к пункту 4.1 Акта обследования ОСИ
		№ на плане	№ фото	
Зоны целевого назначения здания (целевого посещения объекта)	ВНД		15, 16	индивидуальное решение с ТСП

\* указывается: ДП-В - доступно полностью всем; ДП-И (К, О, С, Г, У) – доступно полностью избирательно (указать категории инвалидов); ДЧ-В - доступно частично всем; ДЧ-И (К, О, С, Г, У) – доступно частично избирательно (указать категории инвалидов); ДУ - доступно условно, ВНД - недоступно

\*\*указывается один из вариантов: не нуждается; ремонт (текущий, капитальный); индивидуальное решение с ТСП; технические решения невозможны – организация альтернативной формы обслуживания

**Комментарий к заключению:** зона не доступна, требуется индивидуальное решение с ТСП.



### I Результаты обследования:

#### 4. Зоны целевого назначения здания (целевого посещения объекта)

##### Вариант II – места приложения труда

Школа, 676630 Амурская область, Октябрьский район, с.Екатеринославка, ул.Восточная, д.25

Наименование функционально-планировочного элемента	Наличие элемента			Выявленные нарушения и замечания		Работы по адаптации объектов	
	есть/нет	№ на плане	№ фото	Содержание	Значимо для инвалида (категория)	Содержание	Виды работ
Место приложения труда	нет						

### II Заключение по зоне:

Наименование структурно-функциональной зоны	Состояние доступности* (к пункту 3.4 Акта обследования ОСИ)	Приложение		Рекомендации по адаптации (вид работы)** к пункту 4.1 Акта обследования ОСИ
		№ на плане	№ фото	

\* указывается: **ДП-В** - доступно полностью всем; **ДП-И** (К, О, С, Г, У) – доступно полностью избирательно (указать категории инвалидов); **ДЧ-В** - доступно частично всем; **ДЧ-И** (К, О, С, Г, У) – доступно частично избирательно (указать категории инвалидов); **ДУ** - доступно условно, **ВНД** - недоступно

\*\*указывается один из вариантов: не нуждается; ремонт (текущий, капитальный); индивидуальное решение с ТСП; технические решения невозможны – организация альтернативной формы обслуживания

Комментарий к заключению: \_\_\_\_\_

### I Результаты обследования:

#### 4. Зоны целевого назначения здания (целевого посещения объекта)

##### Вариант III – жилые помещения

Школа, 676630 Амурская область, Октябрьский район, с.Екатеринославка, ул.Восточная, д.25

Наименование функционально-планировочного элемента	Наличие элемента			Выявленные нарушения и замечания		Работы по адаптации объектов	
	есть/нет	№ на плане	№ фото	Содержание	Значимо для инвалида (категория)	Содержание	Виды работ
Жилые помещения	нет						

### II Заключение по зоне:

Наименование структурно-функциональной зоны	Состояние доступности* (к пункту 3.4 Акта обследования ОСИ)	Приложение		Рекомендации по адаптации (вид работы)** к пункту 4.1 Акта обследования ОСИ
		№ на плане	№ фото	

\* указывается: ДП-В - доступно полностью всем; ДП-И (К, О, С, Г, У) – доступно полностью избирательно (указать категории инвалидов); ДЧ-В - доступно частично всем; ДЧ-И (К, О, С, Г, У) – доступно частично избирательно (указать категории инвалидов); ДУ - доступно условно, ВНД - недоступно

\*\*указывается один из вариантов: не нуждается; ремонт (текущий, капитальный); индивидуальное решение с ТСР; технические решения невозможны – организация альтернативной формы обслуживания

Комментарий к заключению: \_\_\_\_\_

**I Результаты обследования:**

**5. Санитарно-гигиенических помещений**

Школа, 676630 Амурская область, Октябрьский район, с.Екатеринославка, ул.Восточная, д.25  
Наименование объекта, адрес

№ п/п	Наименование функционально-планировочного элемента	Наличие элемента			Выявленные нарушения и замечания		Работы по адаптации объектов	
		есть/нет	№ на плане	№ фото	Содержание	Значимо для инвалида (категория)	Содержание	Виды работ
5.1	Туалетная комната	Есть		17 18	Отсутствует оборудование для всех групп инвалидов	К, О, С, Г, У	Установить оборудование для всех групп инвалидов	КР, индивидуальное решение с ТСП
5.2	Душевая/ ванная комната	Нет						
5.3	Бытовая комната (гардеробная)	Есть			Не соответствует требованиям ГОСТ	К, О, С, Г, У	Установить оборудование для всех групп инвалидов	КР, индивидуальное решение с ТСП
	ОБЩИЕ требования к зоне							КР, индивидуальное решение с ТСП

**II Заключение по зоне:**

Наименование структурно-функциональной зоны	Состояние доступности* (к пункту 3.4 Акта обследования ОСИ)	Приложение		Рекомендации по адаптации (вид работы)** к пункту 4.1 Акта обследования ОСИ
		№ на плане	№ фото	
Санитарно-гигиенические помещения	ВНД		17, 18	КР, индивидуальное решение с ТСП

\* указывается: ДП-В - доступно полностью всем; ДП-И (К, О, С, Г, У) – доступно полностью избирательно (указать категории инвалидов); ДЧ-В - доступно частично всем; ДЧ-И (К, О, С, Г, У) – доступно частично избирательно (указать категории инвалидов); ДУ - доступно условно, ВИД - недоступно

\*\*указывается один из вариантов: не нуждается; ремонт (текущий, капитальный); индивидуальное решение с ТСП; технические решения невозможны – организация альтернативной формы обслуживания

**Комментарий к заключению:** зона не доступна, требуется капитальный ремонт и индивидуальное решение с ТСП.

**I Результаты обследования:**

**6. Системы информации на объекте**

Школа, 676630 Амурская область, Октябрьский район, с.Екатеринославка, ул.Восточная, д.25  
Наименование объекта, адрес

№ п/п	Наименование функционально-планировочного элемента	Наличие элемента			Выявленные нарушения и замечания		Работы по адаптации объектов	
		есть/нет	№ на плане	№ фото	Содержание	Значимо для инвалида (категория)	Содержание	Виды работ
6.1	Визуальные средства	Есть			Расположены выше 90 см., размер шрифта не соответствует требованиям	КОГУ	Установить на требуемую высоту, увеличить размер шрифта	ТР
6.2	Акустические средства	Нет						
6.3	Тактильные средства	Нет						
	ОБЩИЕ требования к зоне							ТР

**II Заключение по зоне:**

Наименование структурно-функциональной зоны	Состояние доступности* (к пункту 3.4 Акта обследования ОСИ)	Приложение		Рекомендации по адаптации (вид работы)** к пункту 4.1 Акта обследования ОСИ
		№ на плане	№ фото	
Системы информации на объекте	ВНД			ТР

\* указывается: ДП-В - доступно полностью всем; ДП-И (К, О, С, Г, У) – доступно полностью избирательно (указать категории инвалидов); ДЧ-В - доступно частично всем; ДЧ-И (К, О, С, Г, У) – доступно частично избирательно (указать категории инвалидов); ДУ - доступно условно, ВНД - недоступно

\*\*указывается один из вариантов: не нуждается; ремонт (текущий, капитальный); индивидуальное решение с ТСР; технические решения невозможны – организация альтернативной формы обслуживания

**Комментарий к заключению:** зона не доступна, требуется текущий ремонт.





**Вход на территорию, фото № 1**



**Путь движения на территории, фото №2**



Путь движения на территории, фото № 3



Путь движения на территории, фото №4





**Лестница (наружная) и пандус (наружный), фото №5**



**Входная площадка (перед дверью), фото №6**



Дверь (входная), фото №7



Тамбур, фото №8





Коридор 1 этажа 1, фото №9



Лестница (внутри здания), фото №10

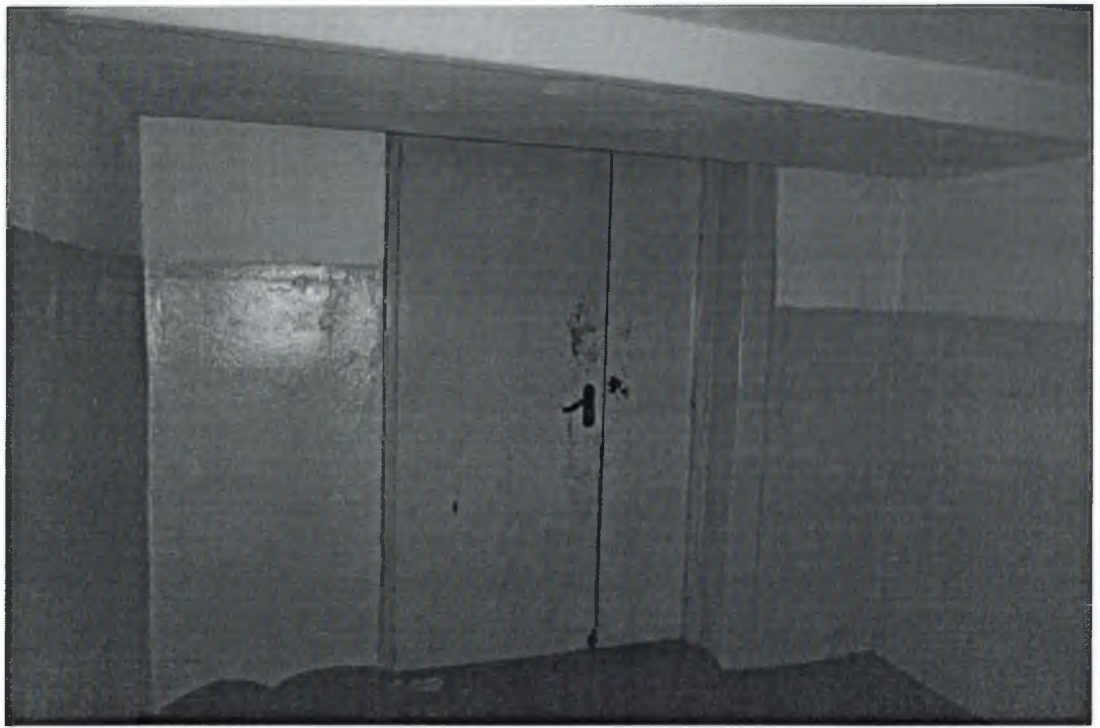


Дверь, фото №11



Пути эвакуации, фото №12





Пути эвакуации, фото №13



Пути эвакуации, фото №14



Кабинетная форма обслуживания, фото №15



Зальная форма обслуживания, фото №16





Туалетная комната, фото №17



Туалетная комната, фото №18