

## Краткий отчет о результатах \*\*\* района

В диагностической работе по читательской грамотности для 6-х классов приняли участие 239 обучающихся \*\*\* района.

Основные результаты по муниципальному образованию приведены в сопоставлении с данными по региону, полученными на представительной выборке.

Таблица 1

Основные результаты выполнения диагностической работы по читательской грамотности		Среднее значение по муниципальному образованию (%)	Среднее значение по краю (%)
Успешность выполнения (% от максимального балла)			
Вся работы (общий балл)		46,82%	41,64%
Задания по группам умений	Общее понимание и ориентация в тексте	59,28%	58,71%
	Глубокое и детальное понимание содержания и формы текста	52,72%	44,76%
	Использование информации из текста для различных целей	36,83%	30,20%
	Осмысление и оценка содержания и формы текста	36,50%	32,93%
Задания по предметным областям	Естествознание	44,48%	36,95%
	Математика	45,10%	41,99%
	История	40,92%	38,41%
	Русский язык	56,78%	49,21%
Уровни достижений (% учащихся)			
Достигли базового уровня (включая повышенный)		84,94%	72,78%
Достигли повышенного уровня		16,74%	12,71%

Диаграмма 1

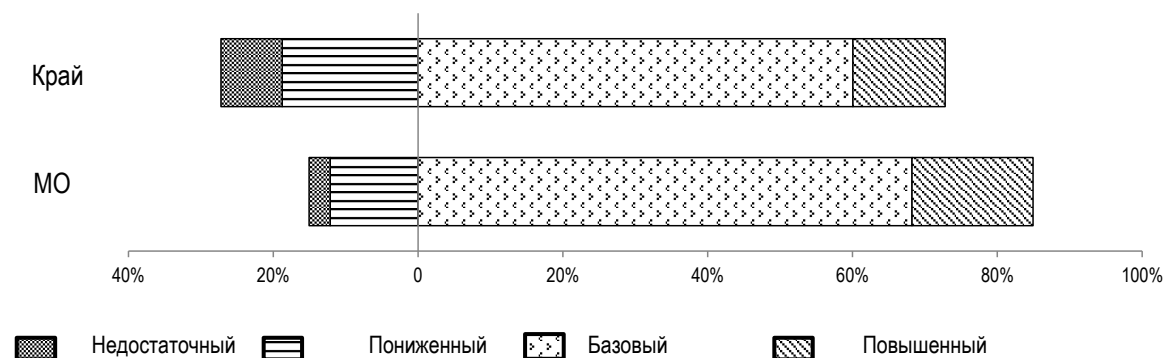
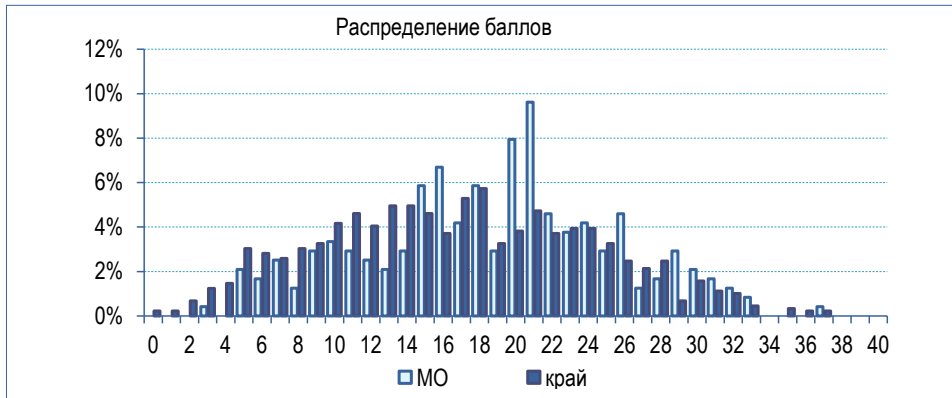


Таблица 2

	Уровни достижений (% учащихся, результаты которых соответствуют данному уровню достижений)			
	Недостаточный	Пониженный	Базовый	Повышенный
Муниципальное образование (%)	2,93%	12,13%	68,20%	16,74%
Красноярский край (%)	8,44%	18,79%	60,07%	12,71%

Диаграмма 2



Освоение основных умений характеризуется не только средними значениями, но и разбросом индивидуальных результатов. На графике ниже (см. Рисунок 1) представлено распределение результатов освоения четырех групп читательских умений в Красноярском крае и в муниципальном образовании (МО).

Красными кружками на графике обозначены средние результаты выполнения заданий по каждой из четырех групп читательских умений по краю. Каждая такая точка делит краевую выборку на две равные части – показавших результаты выше и ниже средних.

Красными квадратами отмечены аналогичные средние результаты, но уже для муниципальной системы.

Сплошной синей линией обозначены границы интервалов, в которых находятся результаты половины шестиклассников края: 25% из них лежат в интервале от красной точки до верхней сплошной линии, 25% – от красной точки до нижней сплошной линии. Еще 25% результатов учеников находятся ниже закрашенного интервала, и 25% – выше, в незакрашенном поле (или в точках, соответствующих максимальному баллу и 0 баллов).

Аналогичные интервалы для муниципальных результатов обозначены красными штрихами. По соотношению вертикального штриха (МО) и закрашенной области (регион) можно судить о том, чем отличается распределение результатов в муниципальной системе от ситуации в среднем по краю.

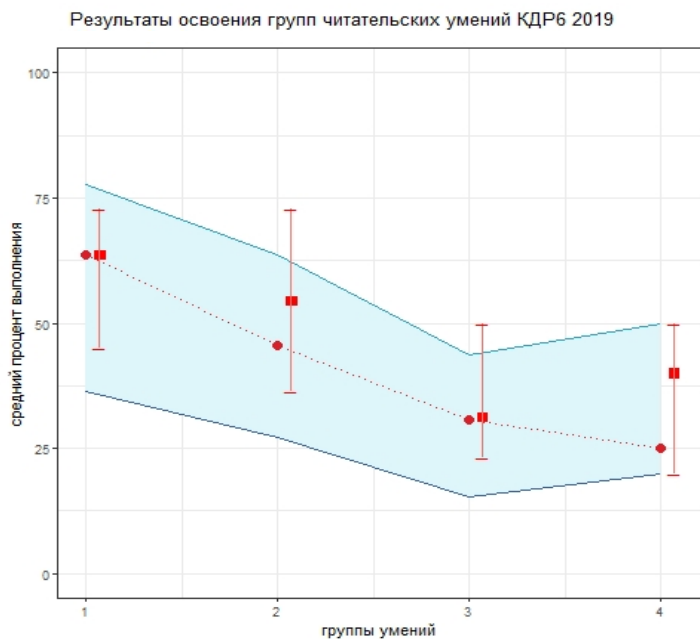


Рисунок 1

Аналогичным образом построены графики, показывающие соотношение муниципальных и региональных результатов по каждой из четырех предметных областей: "Русский язык", "Математика", "Естествознание", "История". Длинные вертикальные штрихи показывают значительный разброс результатов, что говорит о том, что образовательные практики в разных классах очень отличаются, нет разработанных подходов к формированию результатов нового типа.

Рисунок 2

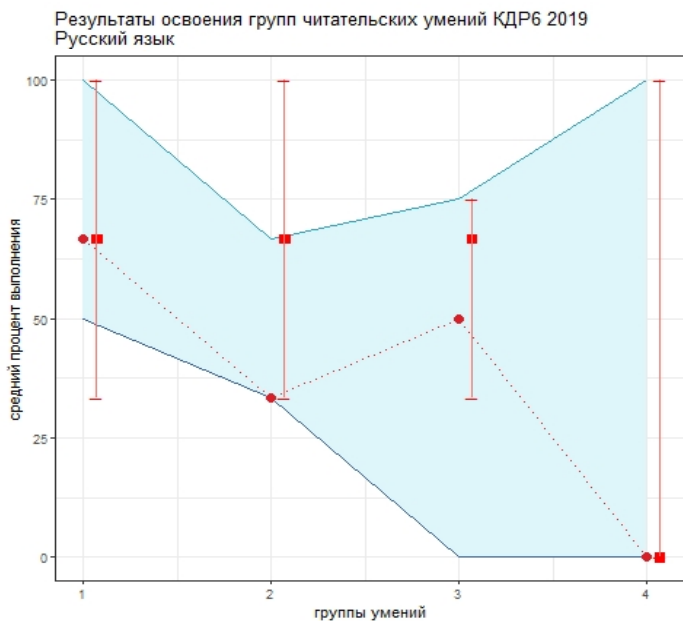


Рисунок 3

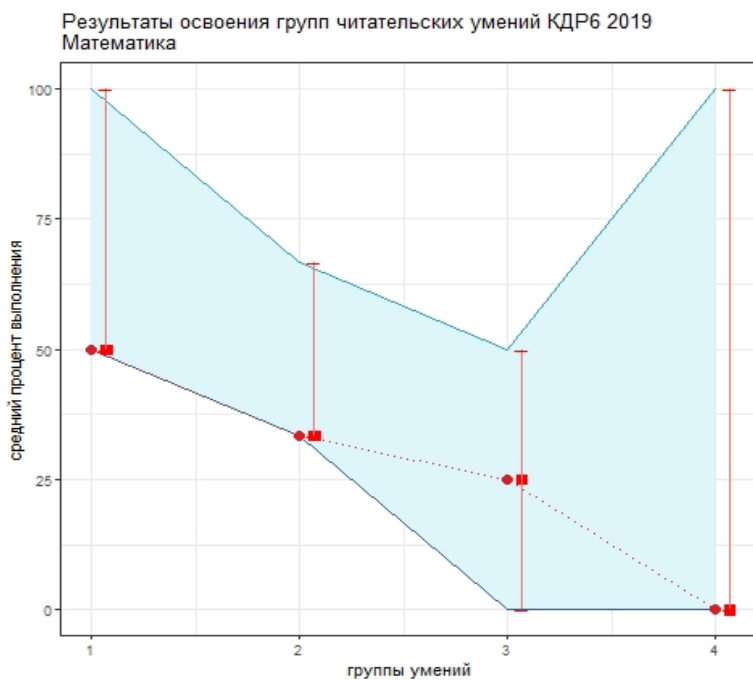


Рисунок 4

Результаты освоения групп читательских умений КДР6 2019  
Естествознание

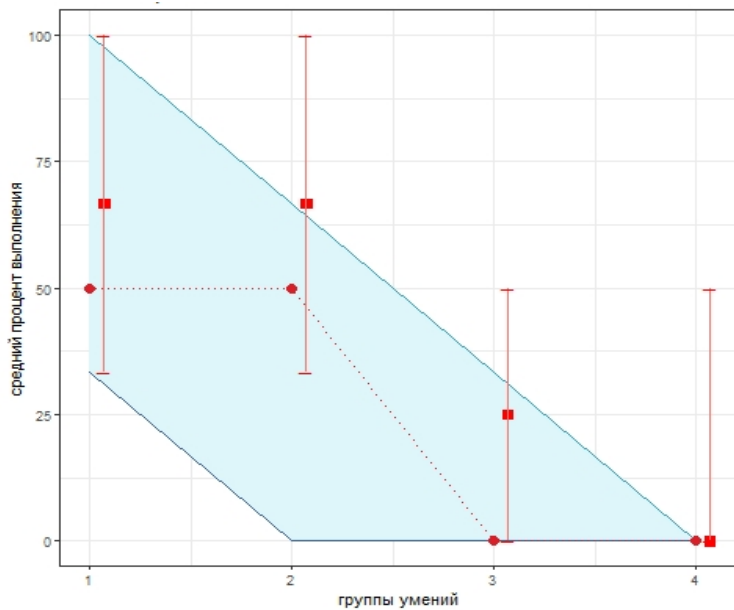
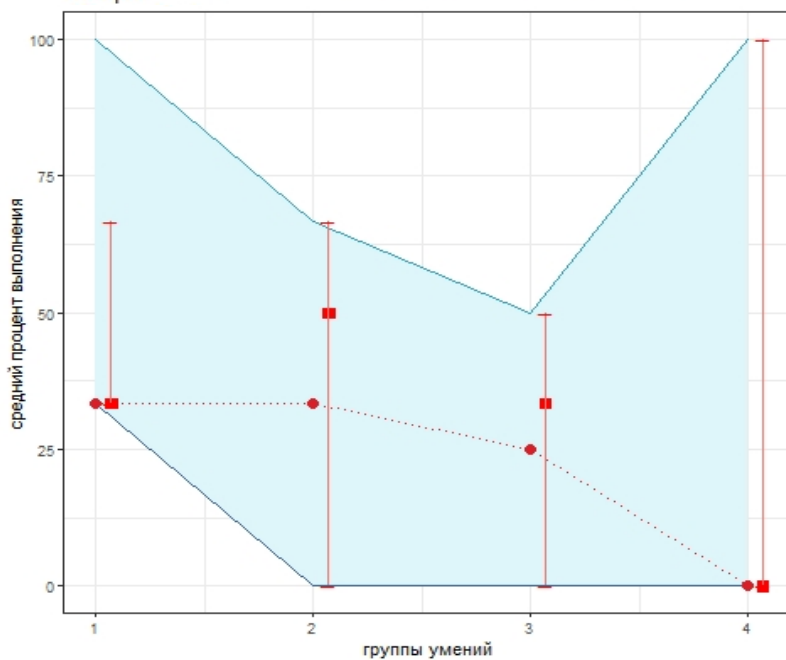


Рисунок 5

Результаты освоения групп читательских умений КДР6 2019  
История



В целом по краю лучше всего освоена первая группа читательских умений (поиск информации, общее понимание текста), хуже всего - третья и четвертая группа (применение информации из текста для различных целей, осмысление и оценка содержания и формы текста). Наиболее трудными в 2019 году оказались задания на материале естествознания и истории, самыми легкими – задания на материале русского языка.

Анализируя приведенные данные, необходимо ответить на вопросы:

- 1) объективно ли муниципальные данные отражают положение дел. Об этом можно судить в том числе по диаграмме 2 "Распределение баллов": если оно резко отличается от краевого, особенно в области высоких баллов, это может говорить о необъективности проведения процедуры или проверки работ учеников;
- 2) в чем специфика ситуации в муниципальной системе образования с точки зрения средних значений и распределения результатов по группам читательских умений и по отдельным предметным областям;
- 3) что можно сделать для улучшения результатов.