

Тюменская областная региональная организация  
Общероссийской общественной организации  
«Всероссийское общество инвалидов»

## ПАСПОРТ ДОСТУПНОСТИ ОБЪЕКТА СОЦИАЛЬНОЙ ИНФРАСТРУКТУРЫ

*Автономное учреждение*  
*«Центр досуга и культуры Уватского муниципального района»*  
*Уватский районный дом культуры*  
*Тюменская область, Уватский район, с. Уват ул. Ленина, д.88*

**НА ДОСТУПНОСТЬ ДЛЯ ИНВАЛИДОВ  
И МАЛОМОБИЛЬНЫХ ГРУПП НАСЕЛЕНИЯ**  
(Заключение по обследованию объекта социальной инфраструктуры)

Председатель ТООО ВОИ



Кравченко Е. К.

Главный инженер ТООО ВОИ

Кривошеина С.В.

Тюмень  
2019 г.

В данном заключении представлена информация о состоянии доступности объекта социальной инфраструктуры, оформленная в «Паспорте доступности объекта социальной инфраструктуры (ОСИ)», для инвалидов и других маломобильных групп населения с целью принятия управленческих решений обеспечивающих их доступность, согласно методическому пособию «Методика паспортизации и классификации объектов и услуг с целью их объективной оценки для разработки мер, обеспечивающих их доступность» по Приказу Министерства труда и социальной защиты Российской Федерации от 25 декабря 2012 г. №627.

Заключение на обследование разработано по результатам экспертной оценки уровня доступности объекта и соблюдения нормативно-правовых документов в архитектурной, строительной и градостроительной отрасли, а также социальной политике.

**Состояние объекта оценено как временно недоступно (ВНД).**

Рекомендуем следующие мероприятия по обустройству и адаптации объекта:

- проведение ремонтных работ с заменой или восстановлением конструктивных элементов в соответствии с установленной нормативной и технической документацией: СП 59.13330.2016 - утвержден приказом Министерства строительства и жилищно-коммунального хозяйства РФ от 14 ноября 2016г. № 798/пр. и введен в действие с 15 мая 2017г.

- организация ситуационной помощи инвалиду (другому маломобильному человеку) со стороны сотрудников учреждения для получения услуги на объекте, в том числе при использовании дополнительных технических средств.

## Обозначения и сокращения, используемые в заключении (Паспорте ОСИ):

### Формы инвалидности

- Г Инвалиды с нарушениями слуха
- К Инвалиды, передвигающиеся на креслах-колясках
- О Инвалиды с нарушениями опорно-двигательного аппарата (ОДА)
- С Инвалиды с нарушениями зрения
- У Инвалиды с нарушениями умственного развития

### Состояние доступности объекта (зоны)

- ДП Доступно полностью
  - ДП-В Доступен полностью всем
  - ДП-И Доступен полностью избирательно
- ДЧ Доступно частично
  - ДЧ-В Доступен частично всем
  - ДЧ-И Доступен частично избирательно
- ДУ Доступно условно
- «ВНД» Временно недоступно
- «Х» Не предназначен для посещения инвалидами

### Вариант организации доступности объекта (формы обслуживания)

- «А» Доступность всех зон и помещений - универсальная
- «Б» Доступны специально выделенные участки и помещения
- «ДУ» Доступность условная: дополнительная помощь сотрудника, услуги на дому, дистанционно
- «ВНД» Не организована доступность
- «ТСР» Технические средства реабилитации
- «МГН» Маломобильные группы населения (инвалиды всех категорий)

**Обследование объекта и обработку данных провели:**

Главный инженер ТООО ВОИ  
Кривошеина С.В.

Специалист по работе с инвалидами ТООО ВОИ  
Григорьева Г.И.  
(инвалид 3 группы, общее заболевание)

**Прилагаемые документы:**

Фотографии – 51 шт.

Копии документов (Планы, Свидетельство, Сертификаты) – 5 л.



**ПАСПОРТ ДОСТУПНОСТИ**  
**объекта социальной инфраструктуры (ОСИ)**  
**№ 89-КИ**

**1. Общие сведения об объекте**

- 1.1. Наименование (вид) объекта: Уватский районный дом культуры
- 1.2. Адрес объекта: Тюменская область, Уватский район, с. Уват, ул. Ленина, д 88
- 1.3. Сведения о размещении объекта:  
- отдельно стоящее здание 2 (два) этажа, площадь – 631,1 кв.м.  
- наличие прилегающего земельного участка – 2352 м2.
- 1.4. Год постройки здания 1860 г., последнего капитального ремонта – 2006 г.
- 1.5. Дата предстоящих плановых ремонтных работ: текущего \_\_\_\_\_,  
капитального – \_\_\_\_\_
- Сведения об организации, расположенной на объекте:
- 1.6. Название организации (учреждения), (полное юридическое наименование – согласно Уставу, краткое наименование) объекта: Автономное учреждение «Центр досуга и культуры Уватского муниципального района» (АУ «ЦДК Уватского муниципального района»).
- 1.7. Юридический адрес организации (учреждения): 626170, Тюменская область, Уватский район, с. Уват, ул. Иртышская, д. 19
- 1.8. Основание для пользования объектом (оперативное управление, аренда, собственность) Оперативное управление
- 1.9. Форма собственности (государственная, негосударственная) государственная.
- 1.10. Территориальная принадлежность (федеральная, региональная, муниципальная) муниципальная.
- 1.11. Вышестоящая организация (наименование) Управление образования, культуры, спорта и молодежной политики администрации Уватского муниципального района.
- 1.12. Адрес вышестоящей организации, другие координаты: Россия, 626170 Тюменская область, Уватский район, с. Уват, ул. Иртышская, д. 19

**2. Характеристика деятельности организации на объекте**  
*(по обслуживанию населения)*

- 2.1 Сфера деятельности (здравоохранение, образование, социальная защита, физическая культура и спорт, культура, связь и информация) культура.

- 2.2 Виды оказываемых услуг: культурно-досуговая деятельность.
- 2.3 Форма оказания услуг: (на объекте, с длительным пребыванием, в т.ч. проживанием, на дому, дистанционно): на объекте.
- 2.4 Категории обслуживаемого населения по возрасту: (дети, взрослые трудоспособного возраста, пожилые; все возрастные категории): все возрастные категории.
- 2.5 Категории обслуживаемых инвалидов: инвалиды, передвигающиеся на кресле-коляске, инвалиды с нарушениями опорно-двигательного аппарата; нарушениями зрения, нарушениями слуха.
- 2.6 Плановая мощность: посещаемость (количество обслуживаемых в день), вместимость, пропускная способность: вместимость 200 посадочных мест.
- 2.7 Участие в исполнении ИПР инвалида да.

### 3. Состояние доступности объекта

- 3.1 Путь следования к объекту пассажирским транспортом (описать маршрут движения с использованием пассажирского транспорта): автобус № 1  
Остановка: «магазин Хозяюшка», далее пешком через пешеходный переход по ул. Дзержинского и ул. Ленина  
наличие адаптированного пассажирского транспорта к объекту – нет.
- 3.2 Путь к объекту от ближайшей остановки пассажирского транспорта:
- 3.2.1 расстояние до объекта от остановки транспорта – 35 м.
- 3.2.2 время движения (пешком) – 5-10 мин.
- 3.2.3 наличие выделенного от проезжей части пешеходного пути есть.
- 3.2.4 Перекрестки: (нерегулируемые; регулируемые, со звуковой сигнализацией, таймером): нерегулируемые).
- 3.2.5 Информация на пути следования к объекту: акустическая, тактильная, визуальная: нет.
- 3.2.6 Перепады высоты на пути: есть.  
Их обустройство для инвалидов на коляске: - требуется.

### 3.3 Организация доступности объекта для инвалидов – форма обслуживания\*

№ п/п	Категория инвалидов (вид нарушения)	Вариант организации доступности объекта (формы обслуживания)*
1.	Все категории инвалидов и МГН	<b>ВНД</b>
	<i>в том числе инвалиды:</i>	
2	передвигающиеся на креслах-колясках	<b>ВНД</b>
3	с нарушениями опорно-двигательного аппарата	<b>ВНД</b>
4	с нарушениями зрения	<b>ВНД</b>
5	с нарушениями слуха	<b>ВНД</b>
6	с нарушениями умственного развития	<b>ДУ</b>

\* - указывается один из вариантов: «А», «Б», «ДУ», «ВНД»

### 3.4 Состояние доступности основных структурно-функциональных зон

№ п/п	Основные структурно-функциональные зоны	Состояние доступности, в том числе для основных категорий инвалидов**
1	Территория, прилегающая к зданию (участок)	ДЧ-В
2	Вход (входы) в здание	ДЧ-И (У) ДУ-И (К,О) ВНД (С,Г)
3	Путь (пути) движения внутри здания (в т.ч. пути эвакуации)	ДЧ-И (Г,У) ВНД (К, С,О)
4	Зона целевого назначения здания (целевого посещения объекта)	ДЧ-И (У) ВНД (К, С,Г,О)
5	Санитарно-гигиенические помещения	ДЧ-И (Г,У) ВНД (К,О,С)
6	Система информации и связи (на всех зонах)	ВНД
7	Пути движения к объекту (от остановки транспорта)	ДЧ-В

\*\* Указывается: ДП-В - доступно полностью всем; ДП-И (К, О, С, Г, У) – доступно полностью избирательно (указать категории инвалидов); ДЧ-В - доступно частично всем; ДЧ-И (К, О, С, Г, У) – доступно частично избирательно (указать категории инвалидов); ДУ - доступно условно, ВНД – временно недоступно

### 3.5. Итоговое заключение о состоянии доступности ОСИ:

**Состояние доступности объекта оценено как временно недоступно (ВНД).**

Для обеспечения доступности объекта для инвалидов с нарушениями слуха рекомендуется разместить визуальную информацию (в том числе электронное информационное табло) на всех структурно-функциональных зонах, предусмотреть портативную информационную индукционную систему.

Для инвалидов с нарушением опорно-двигательного аппарата необходимо наружную лестницу (крыльцо) оборудовать вторым поручнем, внутреннюю лестницу (эвакуационную лестницу из зрительного зала), лестницы подъема на сцену, обустроить поручнями. Установить пристенные поручни вдоль одиночных ступеней зрительного зала. Поручни должны соответствовать требованиям ГОСТ Р 51261.

Для инвалидов с нарушением зрения необходимо выделить контрастным цветом краевые ступени лестниц сцены, одиночных ступеней. Выделить контур выступов, дверных проемов в зрительном зале. Установить звуковой маяк над входом в здание, а также предусмотреть на объекте тактильные указатели и информационные таблички с дублированием основной информации рельефно-точечным шрифтом Брайля. Предусмотреть использование контрастного сочетания цветов в применяемом оборудовании (дверь – стена, ручка, санитарный прибор – пол, стена, стена – выключатели, средства визуальной информации).

Для инвалидов на креслах-колясках необходимо построить стационарный пандус на эвакуационном выходе, предусмотреть телескопический пандус на эвакуационном выходе из зрительного зала, предусмотреть инвентарный пандус для лестницы сцены.

Предусмотреть преодоление перепадов высот в виде порогов с помощью приставных (перекатных) мини-пандусов.

Обеспечить эвакуационные мероприятия для всех категорий инвалидов, предусмотреть безопасную зону в соответствии с требованиями СП 59.13330.2016г.

Организация ситуационной помощи заключается в подготовке специалистов по работе с инвалидами и маломобильными группами населения (Федеральный закон № 419-ФЗ от 01.12.2014г) и включении им в должностные инструкции выполнение мероприятий по оказанию ситуационной помощи.

Обустроить санитарно-гигиенические помещения в соответствии с требованиями СП 59.13330.2016.

#### 4. Управленческое решение

##### 4.1. Рекомендации по адаптации основных структурных элементов объекта

№ п/п	Основные структурно-функциональные зоны объекта	Рекомендации по адаптации объекта (вид работы)*
1	Территория, прилегающая к зданию (участок)	Текущий ремонт
2	Вход (входы) в здание	Текущий ремонт, индивидуальное решение с ТСР, организационные мероприятия
3	Путь (пути) движения внутри здания (в т.ч. пути эвакуации)	Текущий ремонт, индивидуальное решение с ТСР, организационные мероприятия
4	Зона целевого назначения здания (целевого посещения объекта)	Текущий ремонт, индивидуальное решение с ТСР, организационные мероприятия
5	Санитарно-гигиенические помещения	Капитальный ремонт, организационные мероприятия
6	Система информации на объекте (на всех зонах)	Текущий ремонт, индивидуальное решение с ТСР организационные мероприятия
7	Пути движения к объекту (от остановки транспорта)	Текущий ремонт

\*- указывается один из вариантов (видов работ): не нуждается; ремонт (текущий, капитальный); индивидуальное решение с ТСР; технические решения невозможны – организация альтернативной формы обслуживания

4.2. Период проведения работ до 2025 г.

(указывается наименование документа: программы, плана)

4.3 Ожидаемый результат (по состоянию доступности) после выполнения работ по адаптации ДП-И (О.Г.С.У); ДУ-И(К).

Оценка результата исполнения программы, плана (по состоянию доступности)

4.4. Для принятия решения требуется, не требуется (нужное подчеркнуть):  
Согласование \_\_\_\_\_

Имеется заключение уполномоченной организации о состоянии доступности объекта (наименование документа и выдавшей его организации, дата), прилагается \_\_\_\_\_



4.5. Информация размещена (обновлена) на Карте доступности субъекта Российской Федерации дата \_\_\_\_\_ 2019 года.

- Доступная среда - <http://ds.admtyumen.ru>;
- Карта доступности - <http://ds.admtyumen.ru/dsto/map/osi.htm>;
- Консоль (внесение паспортов объектов) – <http://ds.admtyumen.ru/console>.  
(наименование сайта, портала)

### 5. Особые отметки

Паспорт сформирован на основании:

1. Анкеты (информации об объекте) от «22» января 2019 г.
2. Акта обследования объекта: № 326 от «22» января 2019 г.

УТВЕРЖДАЮ

Руководитель организации



Маремин А.А.

28 Января 2019 г.

## АНКЕТА

### (информация об объекте социальной инфраструктуры) К ПАСПОРТУ ДОСТУПНОСТИ ОСИ № 89-КИ

#### 1. Общие сведения об объекте

- 1.1. Наименование (вид) объекта: Уватский районный дом культуры
- 1.2. Адрес объекта: Тюменская область, Уватский район, с. Уват, ул. Ленина, д. 88.
- 1.3. Сведения о размещении объекта:
- отдельно стоящее здание 2 (два) этажа, площадь – 631,1 кв.м.
  - наличие прилегающего земельного участка – 2352 м2.
- 1.4. Год постройки здания 1860 г., последнего капитального ремонта – 2006 г.
- 1.5. Дата предстоящих плановых ремонтных работ: текущего \_\_\_\_\_, капитального – \_\_\_\_\_
- Сведения об организации, расположенной на объекте:
- 1.6. Название организации (учреждения), (полное юридическое наименование – согласно Уставу, краткое наименование) объекта: Автономное учреждение «Центр досуга и культуры Уватского муниципального района» (АУ «ЦДК Уватского муниципального района»).
- 1.7. Юридический адрес организации (учреждения): 626170, Тюменская область, Уватский район, с. Уват, ул. Иртышская, д. 19
- 1.8. Основание для пользования объектом (оперативное управление, аренда, собственность) Оперативное управление
- 1.9. Форма собственности (государственная, негосударственная) государственная.
- 1.10. Территориальная принадлежность (федеральная, региональная, муниципальная) муниципальная.
- 1.11. Вышестоящая организация (наименование) Управление образования, культуры, спорта и молодежной политики администрации Уватского муниципального района.
- 1.12. Адрес вышестоящей организации, другие координаты: Россия, 626170 Тюменская область, Уватский район, с. Уват, ул. Иртышская, д. 19

#### 2. Характеристика деятельности организации на объекте

(по обслуживанию населения)

- 2.1 Сфера деятельности (здравоохранение, образование, социальная защита, физическая культура и спорт, культура, связь и информация) культура.
- 2.2 Виды оказываемых услуг: культурно-досуговая деятельность.
- 2.3 Форма оказания услуг: (на объекте, с длительным пребыванием, в т.ч. проживанием, на дому, дистанционно): на объекте.
- 2.4 Категории обслуживаемого населения по возрасту: (дети, взрослые трудоспособного возраста, пожилые; все возрастные категории): все возрастные категории.
- 2.5 Категории обслуживаемых инвалидов: инвалиды, передвигающиеся на кресле-коляске, инвалиды с нарушениями опорно-двигательного аппарата; нарушениями зрения, нарушениями слуха.
- 2.6 Плановая мощность: посещаемость (количество обслуживаемых в день), вместимость, пропускная способность: вместимость 200 посадочных мест.
- 2.7 Участие в исполнении ИПР инвалида да.

### 3. Состояние доступности объекта

- 3.1 Путь следования к объекту пассажирским транспортом (описать маршрут движения с использованием пассажирского транспорта): автобус № 1  
Остановка: «магазин Хозяюшка», далее пешком через пешеходный переход по ул. Дзержинского и ул. Ленина  
наличие адаптированного пассажирского транспорта к объекту – нет.
- 3.2 Путь к объекту от ближайшей остановки пассажирского транспорта:
- 3.2.1 расстояние до объекта от остановки транспорта – 35 м.
- 3.2.2 время движения (пешком) – 5-10 мин.
- 3.2.3 наличие выделенного от проезжей части пешеходного пути есть.
- 3.2.4 Перекрестки: (нерегулируемые; регулируемые, со звуковой сигнализацией, таймером): нерегулируемые.
- 3.2.5 Информация на пути следования к объекту: акустическая, тактильная, визуальная: нет.
- 3.2.6 Перепады высоты на пути: есть.

Их обустройство для инвалидов на коляске: - требуется.

### 3.3 Организация доступности объекта для инвалидов – форма обслуживания\*

№ п/п	Категория инвалидов (вид нарушения)	Вариант организации доступности объекта (формы обслуживания)*
1.	Все категории инвалидов и МГН	-
	<i>в том числе инвалиды:</i>	-
2	передвигающиеся на креслах-колясках	-
3	с нарушениями опорно-двигательного аппарата	-
4	с нарушениями зрения	-
5	с нарушениями слуха	-
6	с нарушениями умственного развития	-

\* - указывается один из вариантов: «А», «Б», «ДУ», «ВНД»

#### 4. Управленческое решение

##### 4.1. Рекомендации по адаптации основных структурных элементов объекта

№ п/п	Основные структурно-функциональные зоны объекта	Рекомендации по адаптации объекта (вид работы)*
1	Территория, прилегающая к зданию (участок)	-
2	Вход (входы) в здание	-
3	Путь (пути) движения внутри здания (в т.ч. пути эвакуации)	-
4	Зона целевого назначения здания (целевого посещения объекта)	-
5	Санитарно-гигиенические помещения	-
6	Система информации на объекте (на всех зонах)	-
7	Пути движения к объекту (от остановки транспорта)	-

\*- указывается один из вариантов (видов работ): не нуждается; ремонт (текущий, капитальный); индивидуальное решение с ТСР; технические решения невозможны – организация альтернативной формы обслуживания

Размещение информации на Карте доступности субъекта Российской Федерации

- Доступная среда - <http://ds.admtymen.ru>;
- Карта доступности - <http://ds.admtymen.ru/dsto/map/osi.htm>;
- Консоль (внесение паспортов объектов) – <http://ds.admtymen.ru/console>.

согласовано \_\_\_\_\_.

(подпись, Ф.И.О., должность; координаты для связи уполномоченного представителя объекта)



**АКТ ОБСЛЕДОВАНИЯ**  
**объекта социальной инфраструктуры**  
**К ПАСПОРТУ ДОСТУПНОСТИ ОСИ**  
**№ 89-КИ**

**Тюменская область**  
Наименование территориального  
образования субъекта Российской  
Федерации

«22» января 2019 г.

**1. Общие сведения об объекте**

- 1.1. Наименование (вид) объекта: Уватский районный дом культуры
- 1.2. Адрес объекта: Тюменская область, Уватский район, с. Уват, ул. Ленина, д. 88.
- 1.3. Сведения о размещении объекта:  
- отдельно стоящее здание 2 (два) этажа, площадь – 631,1 кв.м.  
- наличие прилегающего земельного участка – 2352 м2.
- 1.4. Год постройки здания 1860 г., последнего капитального ремонта – 2006 г.
- 1.5. Дата предстоящих плановых ремонтных работ: текущего-  
капитального –
- Сведения об организации, расположенной на объекте:
- 1.6. Название организации (учреждения), (полное юридическое наименование – согласно Уставу, краткое наименование) объекта: Автономное учреждение «Центр досуга и культуры Уватского муниципального района» (АУ «ЦДК Уватского муниципального района»).
- 1.7. Юридический адрес организации (учреждения): 626170, Тюменская область, Уватский район, с. Уват, ул. Иртышская, д. 19
- 1.8. Основание для пользования объектом (оперативное управление, аренда, собственность) Оперативное управление
- 1.9. Форма собственности (государственная, негосударственная) государственная.
- 1.10. Территориальная принадлежность (федеральная, региональная, муниципальная) муниципальная.
- 1.11. Вышестоящая организация (наименование) Управление образования, культуры, спорта и молодежной политики администрации Уватского муниципального района.
- 1.12. Адрес вышестоящей организации, другие координаты: Россия, 626170 Тюменская область, Уватский район, с. Уват, ул. Иртышская, д. 19.

## 2. Характеристика деятельности организации на объекте

Дополнительная информация \_\_\_\_\_

### 3. Состояние доступности объекта

3.1 Путь следования к объекту пассажирским транспортом  
(описать маршрут движения с использованием пассажирского транспорта):

автобус № 1

Остановка: «магазин Хозяюшка», далее пешком через пешеходный переход по ул. Дзержинского и ул. Ленина

наличие адаптированного пассажирского транспорта к объекту – нет.

3.2 Путь к объекту от ближайшей остановки пассажирского транспорта:

3.2.1 расстояние до объекта от остановки транспорта – 35 м.

3.2.2 время движения (пешком) – 5-10 мин.

3.2.3 наличие выделенного от проезжей части пешеходного пути есть.

3.2.4 Перекрестки: (нерегулируемые; регулируемые, со звуковой сигнализацией, таймером): нерегулируемые.

3.2.5 Информация на пути следования к объекту: акустическая, тактильная, визуальная: нет.

3.2.6 Перепады высоты на пути: есть.

Их обустройство для инвалидов на коляске: - требуется.

### 3.3 Организация доступности объекта для инвалидов – форма обслуживания\*

№ п/п	Категория инвалидов (вид нарушения)	Вариант организации доступности объекта (формы обслуживания)*
1.	Все категории инвалидов и МГН	<b>ВНД</b>
	<i>в том числе инвалиды:</i>	
2	передвигающиеся на креслах-колясках	<b>ВНД</b>
3	с нарушениями опорно-двигательного аппарата	<b>ВНД</b>
4	с нарушениями зрения	<b>ВНД</b>
5	с нарушениями слуха	<b>ВНД</b>
6	с нарушениями умственного развития	<b>ДУ</b>

\* - указывается один из вариантов: «А», «Б», «ДУ», «ВНД»

### 3.4. Состояние доступности основных структурно-функциональных зон

№ п/п	Основные структурно-функциональные зоны	Состояние доступности, в том числе для основных категорий инвалидов**	Приложение	
			№ на плане	№ фото
1	Территория, прилегающая к зданию (участок)	ДЧ-В	1,2	6-12
2	Вход (входы) в здание	ДЧ-И (У) ДУ-И (К,О) ВНД (С,Г)	3,4	13, 16-22
3	Путь (пути) движения внутри здания (в т.ч. пути эвакуации)	ДЧ-И (Г,У) ВНД (К, С,О)	1,4,6,7	14,15, 22-27, 30-32, 34-42, 45,47,48,50
4	Зона целевого назначения здания (целевого посещения объекта)	ДЧ-И (У) ВНД (К, С,Г,О)	2,4-6	27-29,33-36, 39, 41-46
5	Санитарно-гигиенические помещения	ДЧ-И (Г,У) ВНД (К,О,С)	13	48-50
6	Система информации и связи (на всех зонах)	ВНД	-	15,23,28, 30,50,51 *
7	Пути движения к объекту (от остановки транспорта)	ДЧ-В		1-5

\*\* Указывается: ДП-В - доступно полностью всем; ДП-И (К, О, С, Г, У) – доступно полностью избирательно (указать категории инвалидов); ДЧ-В - доступно частично всем; ДЧ-И (К, О, С, Г, У) – доступно частично избирательно (указать категории инвалидов); ДУ - доступно условно, ВНД – недоступно

### 3.5. Итоговое заключение о состоянии доступности ОСИ:

**Состояние доступности объекта оценено как временно недоступно (ВНД).**

Для обеспечения доступности объекта для инвалидов с нарушениями слуха рекомендуется разместить визуальную информацию (в том числе электронное информационное табло) на всех структурно-функциональных зонах, предусмотреть портативную информационную индукционную систему.

Для инвалидов с нарушением опорно-двигательного аппарата необходимо наружную лестницу (крыльцо) оборудовать вторым поручнем, внутреннюю лестницу (эвакуационную лестницу из зрительного зала), лестницы подъема на сцену, обустроить поручнями. Установить пристенные поручни вдоль одиночных ступеней зрительного зала. Поручни должны соответствовать требованиям ГОСТ Р 51261.

Для инвалидов с нарушением зрения необходимо выделить контрастным цветом краевые ступени лестниц сцены, одиночных ступеней. Выделить контур выступов, дверных проемов в зрительном зале. Установить звуковой маяк над входом в здание, а также предусмотреть на объекте тактильные указатели и информационные таблички с дублированием основной информации рельефно-точечным шрифтом Брайля. Предусмотреть использование контрастного сочетания цветов в применяемом оборудовании (дверь – стена, ручка, санитарный прибор – пол, стена, стена – выключатели, средства визуальной информации).

Для инвалидов на креслах-колясках необходимо построить стационарный пандус на эвакуационном выходе, предусмотреть телескопический пандус на

эвакуационном выходе из зрительного зала, предусмотреть инвентарный пандус для лестницы сцены.

Предусмотреть преодоление перепадов высот в виде порогов с помощью приставных (перекатных) мини-пандусов.

Обеспечить эвакуационные мероприятия для всех категорий инвалидов, предусмотреть безопасную зону в соответствии с требованиями СП 59.13330.2016г.

Организация ситуационной помощи заключается в подготовке специалистов по работе с инвалидами и маломобильными группами населения (Федеральный закон № 419-ФЗ от 01.12.2014г) и включении им в должностные инструкции выполнение мероприятий по оказанию ситуационной помощи.

Обустроить санитарно-гигиенические помещения в соответствии с требованиями СП 59.13330.2016.



## 4. Управленческое решение

### 4.1. Рекомендации по адаптации основных структурных элементов объекта

№ п/п	Основные структурно-функциональные зоны объекта	Рекомендации по адаптации объекта (вид работы)*
1	Территория, прилегающая к зданию (участок)	Текущий ремонт
2	Вход (входы) в здание	Текущий ремонт, индивидуальное решение с ТСП, организационные мероприятия
3	Путь (пути) движения внутри здания (в т.ч. пути эвакуации)	Текущий ремонт, индивидуальное решение с ТСП, организационные мероприятия
4	Зона целевого назначения здания (целевого посещения объекта)	Текущий ремонт, индивидуальное решение с ТСП, организационные мероприятия
5	Санитарно-гигиенические помещения	Капитальный ремонт, организационные мероприятия
6	Система информации на объекте (на всех зонах)	Текущий ремонт, индивидуальное решение с ТСП, организационные мероприятия
7	Пути движения к объекту (от остановки транспорта)	Текущий ремонт

\*- указывается один из вариантов (видов работ): не нуждается; ремонт (текущий, капитальный); индивидуальное решение с ТСП; технические решения невозможны – организация альтернативной формы обслуживания

### 4.2. Период проведения работ до 2025 г.

в рамках исполнения \_\_\_\_\_

(указывается наименование документа: программы, плана)

### 4.3. Ожидаемый результат (по состоянию доступности) после выполнения работ по адаптации ДП-И(О,Г,С,У); ДУ-И(К).

Оценка результата исполнения программы, плана (по состоянию доступности).

### 4.4. Для принятия решения требуется, не требуется (нужное подчеркнуть):

#### 4.4.1. согласование на Комиссии \_\_\_\_\_

(наименование Комиссии по координации деятельности в сфере обеспечения доступной среды жизнедеятельности для инвалидов и других МГН)

#### 4.4.2. согласование работ с надзорными органами (в сфере проектирования и строительства, архитектуры, охраны памятников, другое - указать)

не требуется.

#### 4.4.3. техническая экспертиза; разработка проектно-сметной документации;

#### 4.4.4. согласование с вышестоящей организацией (собственником объекта);

#### 4.4.5. согласование с общественными организациями инвалидов: Тюменская областная региональная организация Общероссийской общественной организации «Всероссийское общество инвалидов»

#### 4.4.6. другое \_\_\_\_\_

Имеется заключение уполномоченной организации о состоянии доступности объекта (наименование документа и выдавшей его организации, дата), прилагается

### 4.7. Информация может быть размещена (обновлена) на Карте доступности субъекта Российской Федерации \_\_\_\_\_

- Доступная среда - <http://ds.admtyumen.ru>;

- Карта доступности - <http://ds.admtyumen.ru/dsto/map/osi.htm>;

- Консоль (внесение паспортов объектов) – <http://ds.admtyumen.ru/console>.

(наименование сайта, портала)

## 5. Особые отметки

### ПРИЛОЖЕНИЯ:

#### Результаты обследования:

1. Территории, прилегающей к объекту на   4   л.
2. Входа (входов) в здание на   3   л.
3. Путей движения в здании на   4   л.
4. Зоны целевого назначения объекта на   4   л.
5. Санитарно-гигиенических помещений на   1   л.
6. Системы информации (и связи) на объекте на   1   л.

Результаты фотофиксации на объекте \_\_\_\_\_ на   17   л.

Поэтажные планы, паспорт БТИ \_\_\_\_\_ на   3   л.

Другое (в том числе дополнительная информация о путях движения к объекту) нет.

*Руководитель  
рабочей группы:*

Главный инженер ТООО ВОИ  
Кривошеина С.В.  
(Должность, Ф.И.О.)

  
\_\_\_\_\_  
(Подпись)

*Члены рабочей  
группы:*

Специалист по работе с  
инвалидами ТООО ВОИ  
Григорьева Г.И.

  
\_\_\_\_\_  
(Подпись)

*Представитель  
организации  
расположенной  
на объекте:*

Специалист по охране труда  
Кузнецова Я.А.  
(Должность, Ф.И.О.)

  
\_\_\_\_\_  
(Подпись)

Приложение 1  
к Акту обследования ОСИ № 326 паспорта  
доступности ОСИ № 89-КИ  
от «22» января 2019 г.

**I. Результаты обследования:**

**1. Территории, прилегающей к зданию (участка)**

Автономное учреждение «Центр досуга и культуры Уватского  
муниципального района»

Уватский районный дом культуры

Тюменская область, Уватский район, с.Уват, ул. Ленина, д 88.

наименование объекта, адрес

№ п/п	Наименование функционально-планировочного элемента	Наличие элемента			Выявленные нарушения и замечания		Работы по адаптации объектов	
		есть/нет	№ на плане	№ фото	Содержание	Значимо для инвалида (категория)	Содержание	Виды работ
1.1	Вход (входы) на территорию	есть	1	6-10	-отсутствует информация об объекте; -не выделены контуры ограждения входа (въезда) на территорию контрастным цветом со стороны доступного входа на объект.	К,О,С,Г,У	- установить элемент (вывеску) информации об объекте на главном входе; - выделить контур ограждения контрастным цветом.	Текущий ремонт
1.2	Путь (пути) движения на территории	есть	2	6-10, 12	- отсутствует система навигации и ориентирования к месту получения услуг МГН (информация о расположении доступного входа, указатели направления движения); - на путях движения встречаются участки с покрытием из рыхлых материалов (песок, гравий); - присутствуют неровности, перепады высот; -на основных путях движения не предусмотрены места отдыха для МГН.	К,О,С,Г,У	- установить информационные таблички, указатели; -устранить неровности, перепады высот; -предусмотреть места отдыха доступные для МГН.	Текущий ремонт
1.3	Лестница (наружная)	нет	-		-	-	-	-
1.4	Пандус	нет	-		-	-	-	-

	(наружный)							
1.5	Автостоянка и парковка	есть	-	11	- парковка не обозначена знаком; - не выделено парковочное место для стоянки автотранспорта инвалидов.	К, Г, О, С	-Оборудовать парковочное место: установить дорожные знаки (6.4; 8.17; 8.3.1), - выполнить разметку в соответствии с требованиями СП 59.13330.2016.	Текущий ремонт

### II Заключение по зоне:

Наименование структурно-функциональной зоны	Состояние доступности* (к пункту 3.4 Акта обследования ОСИ)	Приложение		Рекомендации по адаптации (вид работы)** к пункту 4.1 Акта обследования ОСИ
		№ на плане	№ фото	
<b>Территория, прилегающая к зданию (участок)</b>	<b>ДЧ-В</b>	<b>1,2</b>	<b>6-12</b>	<b>Текущий ремонт</b>

\* указывается: ДП-В - доступно полностью всем; ДП-И (К, О, С, Г, У) – доступно полностью избирательно (указать категории инвалидов); ДЧ-В - доступно частично всем; ДЧ-И (К, О, С, Г, У) – доступно частично избирательно (указать категории инвалидов); ДУ - доступно условно, ВНД - недоступно

Комментарий к заключению: **Состояние доступности объекта оценено как доступно частично всем (ДЧ-В).**

Приложение 2  
к Акту обследования ОСИ № 326 паспорта  
доступности ОСИ № 89-КИ  
от «22» января 2019 г.

**I. Результаты обследования:**

**2. Входа (входов) в здание**

Автономное учреждение «Центр досуга и культуры Уватского  
муниципального района»

Уватский районный дом культуры

Тюменская область, Уватский район, с. Уват, ул. Ленина, д 88.

наименование объекта, адрес

№ п/п	Наименование функционально-планировочного элемента	Наличие элемента			Выявленные нарушения и замечания		Работы по адаптации объектов	
		есть/нет	№ на плане	№ фото	Содержание	Значимо для инвалида (категория)	Содержание	Виды работ
2.1	Лестница (наружная)	есть	3	13, 16, 17	-отсутствует поручень с одной стороны; - конструкция поручня не соответствует техническим требованиям ГОСТ Р 51261; - отсутствует предупредительный тактильно-контрастный указатель перед ступенью.	О,С	- установить поручни в соответствие с требованиями ГОСТ Р 51261; -обустроить предупредительную тактильную полосу за 0,3м до ступени глубиной 0,5-0,6м.	Текущий ремонт
2.2	Пандус (наружный)	есть	-	19-21	-конструкция поручней не соответствует техническим требованиям ГОСТ Р 51261 (отсутствует непрерывность по всей длине нижнего поручня); -отсутствуют колесоотбойные устройства.	К, О	- поручни привести в соответствие с требованиями ГОСТ Р 51261; - установить колесоотбойные устройства.	Текущий ремонт
2.3	Входная площадка (перед дверью)	есть	4	13, 16, 18	- отсутствует пиктограмма «доступность для инвалидов»; -отсутствует кнопка вызова; - отсутствует информационная табличка с наименованием учреждения дублированная шрифтом Брайля; - отсутствует электронное информационное табло (бегущая строка); -отсутствует звуковой маяк.	К, О, С, Г,У	- установить информационную табличку с наименованием учреждения дублированную шрифтом Брайля; -установить электронное информационное табло; - установить кнопку вызова с пиктограммой; -установить звуковой маяк.	Текущий ремонт индивидуальное решение с ТСР, организационные мероприятия

2.4	Дверь (входная)	есть	-	13, 16- 18, 22	-рабочая створка двери менее 0,9м; -ручки не выделены контрастным цветом; - доводчик дверей не обеспечивают пятисекундной задержки; -отсутствует свободное междверное пространство.	С, К, О, Г,У	- выделить дверные ручки контрастным цветом; - обеспечить пятисекундную задержку.	Текущий ремонт, организацио нные мероприятия
2.5	Тамбур	нет	-	-	-	-	-	-

## II Заключение по зоне:

Наименование структурно- функциональной зоны	Состояние доступности* (к пункту 3.4 Акта обследования ОСИ)	Приложение		Рекомендации по адаптации (вид работы)** к пункту 4.1 Акта обследования ОСИ
		№ на плане	№ фото	
Вход в здание	ДЧ-И (У) ДУ-И (К,О) ВНД (Г,С)	3,4	13, 16-22	Текущий ремонт, индивидуальное решение с ТСР, организационные мероприятия.

\* указывается: ДП-В - доступно полностью всем; ДП-И (К, О, С, Г, У) – доступно полностью избирательно (указать категории инвалидов); ДЧ-В - доступно частично всем; ДЧ-И (К, О, С, Г, У) – доступно частично избирательно (указать категории инвалидов); ДУ - доступно условно, ВНД - недоступно

Комментарий к заключению: Состояние доступности объекта оценено как доступно частично избирательно (У). Доступно условно избирательно (К,О), Временно недоступно (Г,С).

Приложение 3  
к Акту обследования ОСИ № 326 паспорта  
доступности ОСИ № 89-КИ  
от «22» января 2019 г.

**I. Результаты обследования:**

**3. Пути (путей) движения внутри здания (в т.ч. путей эвакуации)**

*Автономное учреждение «Центр досуга и культуры Уватского  
муниципального района»*

*Уватский районный дом культуры*

*Тюменская область, Уватский район, с. Уват, ул. Ленина, д 88.*

наименование объекта, адрес

№ п/п	Наименование функционально-планировочного элемента	Наличие элемента			Выявленные нарушения и замечания		Работы по адаптации объектов	
		есть/ нет	№ на плане	№ фото	Содержание	Значимо для инвалида (категория)	Содержание	Виды работ
3.1	Коридор (вестибюль, зона ожидания, галерея, балкон, переход)	есть	1,7	14,15, 23,47, 50	- отсутствует информационная табличка (оказание ситуационной помощи); - отсутствует мнемосхема; - местами напольное покрытие требует ремонта (около входной двери, туалета).	К, О, С, Г,У	- установить информационную табличку (оказание ситуационной помощи); - установить мнемосхему; - провести замену плитки.	Текущий ремонт, организационные мероприятия
3.2	Лестница (внутри здания около туалета)	есть		47, 48	- отсутствуют поручни; - ступени не выделены контрастным цветом; - отсутствуют информационные тактильные знаки (пиктограммы).	К,О,С	- установить поручни в соответствии с ГОСТ Р 51261; - выделить контрастным цветом ступени (проступь) лестницы; - предусмотреть использование телескопического пандуса; - установить информационные тактильные знаки.	Текущий ремонт, организационные мероприятия, индивидуальное решение с ТСР
3.3	Пандус (внутри здания)	нет	-	-	-	-	-	-
3.4	Лифт пассажирский (или подъемник)	нет	-	-	-	-	-	-

3.5	Дверь	есть	1,4, 6,7, 27, 30-32, 37-39, 42, 45	<ul style="list-style-type: none"> <li>- дверные ручки в виде «кнопки»;</li> <li>- доводчики дверей не обеспечивают пятисекундной задержки;</li> <li>- рабочая створка двери менее 0,9м;</li> <li>- высота порогов превышает 0,014 м.</li> </ul>	С, К, О	<ul style="list-style-type: none"> <li>- установить ручки С или П-образной формы контрастного с дверным полотном цвета;</li> <li>- отрегулировать доводчик для обеспечения пятисекундной задержки;</li> <li>- устранить пороги, либо предусмотреть приставные (перекатные), мини-пандусы;</li> <li>- оказание ситуационной помощи при открывании второй створки дверей.</li> </ul>	Текущий ремонт, организационные мероприятия
3.6	Пути эвакуации (в т.ч. зоны безопасности)	есть	1,4,6, 7 22-27, 30-32, 34-42	<ul style="list-style-type: none"> <li>- эвакуационный выход не обустроен пандусом;</li> <li>- краевые ступени эвакуационной наружной лестницы не выделены контрастным цветом;</li> <li>- поручни эвакуационной наружной лестницы не соответствуют требованиям;</li> <li>- на пути движения из зрительного зала препятствие в виде лестницы из двух ступеней;</li> <li>- на лестнице отсутствуют поручни и ограждение;</li> <li>- ступени лестницы не выделены контрастным цветом;</li> <li>- эвакуационный выход загроможден посторонними предметами: складированной аппаратурой и т.д.;</li> <li>- перед дверью не закреплено противоскользящее покрытие;</li> <li>- высота порога более 0,014 м.</li> </ul>	К, О, С, Г,У	<ul style="list-style-type: none"> <li>- обустроить эвакуационный выход стационарным пандусом;</li> <li>- краевые ступени эвакуационной наружной лестницы выделить контрастным цветом;</li> <li>- предусмотреть телескопический пандус на эвакуационном выходе из зрительного зала;</li> <li>- установить поручни в соответствии с ГОСТ Р 51261;</li> <li>- выделить ступени контрастным цветом ведущие из зрительного зала;</li> <li>- устранить препятствие на пути движения;</li> <li>- закрепить противоскользящее покрытие;</li> <li>- предусмотреть приставные (перекатные) мини-пандусы к порогам.</li> </ul>	Текущий ремонт, организационные мероприятия, индивидуальное решение с ТСП



### Заключение по зоне:

Наименование структурно-функциональной зоны	Состояние доступности (к пункту 3.4 Акта обследования ОСИ)	Приложение		Рекомендации по адаптации (вид работы) к пункту 4.1 Акта обследования ОСИ
		№ на плане	№ фото	
Путь (пути) движения внутри здания (в т.ч. пути эвакуации)	ДЧ-И (Г,У) ВНД (К,О,С)	1,4,6,7	14,15, 22-27, 30-32, 34-42, 45,47,48,50	Текущий ремонт, индивидуальное решение с ТСР, организационные мероприятия.

\* указывается: ДП-В - доступно полностью всем; ДП-И (К, О, С, Г, У) – доступно полностью избирательно (указать категории инвалидов); ДЧ-В - доступно частично всем; ДЧ-И (К, О, С, Г, У) – доступно частично избирательно (указать категории инвалидов); ДУ - доступно условно, ВНД - недоступно

Комментарий к заключению: Состояние объекта оценено как доступно частично избирательно (Г,У). Временно недоступно (К,О,С).

**I. Результаты обследования:**

**4. Зоны целевого назначения здания (целевого посещения объекта)**

Автономное учреждение «Центр досуга и культуры Уватского  
муниципального района»

Уватский районный дом культуры

Тюменская область, Уватский район, с. Уват, ул. Ленина, д 88.  
наименование объекта, адрес

№ п/п	Наименование функционально-планировочного элемента	Наличие элемента			Выявленные нарушения и замечания		Работы по адаптации объектов	
		есть/нет	№ на плане	№ фото	Содержание	Значимо для инвалида (категория)	Содержание	Виды работ
4.1	Кабинетная форма обслуживания	есть	5	39, 41, 46	- отсутствуют информационная, тактильная табличка с наименованием помещения дублированная шрифтом Брайля; - рабочая створка двери менее 0,9 м; -препятствие в виде лестницы из двух ступеней; -ступени не выделены контрастным цветом; -на лестнице отсутствуют поручни.	К,О,С,Г,У	-установить информационную, тактильную табличку с наименованием помещения дублированную шрифтом Брайля; -установить поручни в соответствии с ГОСТ Р 51261; -выделить ступени контрастным цветом; -предусмотреть телескопический пандус..	Текущий ремонт, индивидуальное решение с ТСР, организационные мероприятия
4.2	Зальная форма обслуживания (зрительный зал, танцевальный зал, зал хореографии)	есть	2,4,6	27-29, 33-36, 42-45	- рабочая створка двери менее 0,9 м; -отсутствует индукционный контур или портативная информационная индукционная система в зрительном зале; -отсутствуют информационные, тактильные таблички с наименованием помещения дублированные шрифтом Брайля; - не предусмотрен доступ на сцену в	К,О,С,Г,У	- установить информационные, тактильные таблички с шрифтом Брайля на стене рядом с дверным проемом со стороны замка; -предусмотреть телескопический пандус для подъема на сцену инвалидам на коляске; - установить пристенные поручни вдоль ступеней зрительного зала; -установить	Текущий ремонт, индивидуальное решение с ТСР, организационные мероприятия

					зрительном зале инвалидам на кресле коляске; - отсутствуют пристенные поручни вдоль одиночных ступеней зрительного зала и при выходе на сцену; -не выделены краевые ступени лестницы сцены и одиночных ступеней в зрительном зале; -не выделены контуры выступов и дверных проемов в зрительном зале; -не выделены места для инвалидов пиктограммой.		поручни на лестницы для подъема на сцену с одной стороны; - краевые ступени лестниц и одиночных ступеней выделить контрастным цветом; -выделить контуры выступов, дверных проемов в зрительном зале; -предусмотреть свободное пространство для зрителей на креслах-колясках размером 0,9*1,4м; -места для лиц с нарушением слуха разместить на расстоянии не более 3 м от источника звука или оборудовать специальными приборами для усиления звука индивидуального или коллективного пользования (индукционный контур или портативную индукционную систему) - места для инвалидов выделить пиктограммой.	
4.3	Прилавочная форма обслуживания	нет	-	-	-	-	-	-
4.4	Форма обслуживания с перемещением по маршруту	нет	-	-	-	-	-	-
4.5	Кабина индивидуального обслуживания	нет	-	-	-	-	-	-

### Заключение по зоне:

Наименование структурно-функциональной зоны	Состояние доступности (к пункту 4 Акта обследования ОСИ)	Приложение		Рекомендации по адаптации (вид работы) к пункту 4.1 Акта обследования ОСИ
		№ на плане	№ фото	
<b>Зоны целевого назначения (целевого посещения объекта)</b>	<b>ДЧ-И (У) ВНД (К, Г,С,О)</b>	<b>2,4-6</b>	<b>27-29, 33-36, 39, 41-46</b>	<b>Текущий ремонт, индивидуальное решение с ТСП, организационные мероприятия</b>

\* указывается: ДП-В - доступно полностью всем; ДП-И (К, О, С, Г, У) – доступно полностью избирательно (указать категории инвалидов); ДЧ-В - доступно частично всем; ДЧ-И (К, О, С, Г, У) – доступно частично избирательно (указать категории инвалидов); ДУ - доступно условно, ВНД – недоступно

Комментарий к заключению: Состояние объекта оценено как доступно условно избирательно (У). Временно недоступно (К, Г,С,О).

**I. Результаты обследования:**

**5. Санитарно-гигиенических помещений**

Автономное учреждение «Центр досуга и культуры Уватского  
муниципального района»

Уватский районный дом культуры

Тюменская область, Уватский район, с. Уват, ул. Ленина, д 88.  
наименование объекта, адрес

№ п/п	Наименование функционально-планировочного элемента	Наличие элемента			Выявленные нарушения и замечания		Работы по адаптации объектов	
		есть/ нет	№ на плане	№ фото	Содержание	Значимо для инвалида (категория)	Содержание	Виды работ
5.1	Туалетная комната	есть	13	48, 49	<ul style="list-style-type: none"> <li>- не предусмотрена специально оборудованная универсальная доступная кабина для маломобильных групп населения;</li> <li>-отсутствует унитаз (используется чаша Генуя);</li> <li>- отсутствуют откидные поручни;</li> <li>- отсутствует раковина;</li> <li>-отсутствует зеркало;</li> <li>-присутствует порог более 0,014м;</li> <li>- ширина дверного проема в свету менее 0,9 м;</li> <li>- отсутствует пиктограмма;</li> <li>- отсутствует связь с администратором;</li> <li>- отсутствуют крючки для одежды и костылей;</li> <li>- установлены дверные ручки «пуговики» ( ручки установлены на высоте более 1,1м )</li> </ul>	К, О, С,Г,У	<ul style="list-style-type: none"> <li>Оборудовать доступную кабину с учетом всех требуемых норм СП 59.13330.2016:</li> <li>-установить унитаз;</li> <li>установить поручни около унитаза (один откидной);</li> <li>-установить раковину с краном рычажного типа или сенсорный кран бесконтактного типа;</li> <li>-установить поручень около раковины,</li> <li>-предусмотреть поворотное зеркало;</li> <li>- установить крючки для одежды и костылей;</li> <li>- установить кнопку вызова с обратной связью, пиктограмму;</li> <li>-провести уширение дверного проема;</li> <li>-демонтировать порог;</li> <li>- установить ручки С или П-образной формы контрастного цвета на высоте не более 1,1м и не менее 0,85 от пола.</li> </ul>	Капитальный ремонт, организационные мероприятия
5.2	Душевая/ ванная комната (спортзал)	нет						

5.3	Бытовая комната (гардеробная)	нет	50	- в фойе установлены напольные вешалки для одежды.	К, О	- предусмотреть вешалки для одежды для инвалидов на кресле-коляске.	Текущий ремонт, организационные мероприятия
-----	-------------------------------	-----	----	--	------	---	---

## II Заключение по зоне:

Наименование структурно-функциональной зоны	Состояние доступности* (к пункту 3.4 Акта обследования ОСИ)	Приложение		Рекомендации по адаптации (вид работы)** к пункту 4.1 Акта обследования ОСИ
		№ на плане	№ фото	
Санитарно-гигиенические помещения	ДЧ-И (Г,У) ВНД (О,К,С)	13	48-50	Капитальный ремонт организационные мероприятия

\* указывается: ДП-В - доступно полностью всем; ДП-И (К, О, С, Г, У) – доступно полностью избирательно (указать категории инвалидов); ДЧ-В - доступно частично всем; ДЧ-И (К, О, С, Г, У) – доступно частично избирательно (указать категории инвалидов); ДУ - доступно условно, ВНД - недоступно

Комментарий к заключению: Состояние доступности объекта оценено как доступно частично избирательно (Г,У). Временно недоступно (О, К, С).

**I. Результаты обследования:**

**6. Системы информации на объекте**

Автономное учреждение «Центр досуга и культуры Уватского  
муниципального района»

Уватский районный дом культуры

Тюменская область, Уватский район, с. Уват, ул. Ленина, д 88.  
наименование объекта, адрес

№ п/п	Наименование функционально- планировочного элемента	Наличие элемента			Выявленные нарушения и замечания		Работы по адаптации объектов	
		есть/ нет	№ на плане	№ фото	Содержание	Значимо для инвалида (категория)	Содержание	Виды работ
6.1	Визуальные средства	есть	-	15, 23, 50, 51	- отсутствуют информационные таблички, указатели, пиктограммы, отсутствует электронное информационное табло (бегущая строка); - ручки входной двери не выделены контрастным цветом; - информация на стендах имеет мелкий шрифт.	К, О, С, Г	Обеспечить визуальную информацию на объекте: - установить информационные таблички, пиктограммы; - установить электронное информационное табло (бегущая строка); - ручки входной двери выделить контрастным цветом; - информацию расположить на контрастном фоне с размерами знаков, соответствующими расстоянию рассмотрения.	Текущий ремонт, индивиду альное решение с ТСР
6.2	Акустические средства	нет	-	-	- отсутствует информационная индукционная система; - отсутствует звуковой маяк.	Г, С	- установить информационную индукционную систему; - установить звуковой маяк.	Текущий ремонт, индивиду альное решение с ТСР
6.3	Тактильные средства	есть	-	28,30	- недостаточное количество информационных тактильных табличек; - отсутствует вывеска с шрифтом Брайля, пиктограммы; - размещение информирующих тактильных табличек	С	- установить недостающие информационные тактильные таблички, вывеску с шрифтом Брайля, пиктограммы; - установить информационную мнемосхему;	Текущий ремонт, организа ционные мероприят ия

				не соответствует требованиям СП 59.13330.2016; - отсутствует информационная мнемосхема; - отсутствует предупредительная тактильная полоса.		-разместить информационные тактильные таблички в соответствии с СП 59.1330.2016; - выполнить предупредительную тактильную полосу.	
--	--	--	--	--	--	--	--

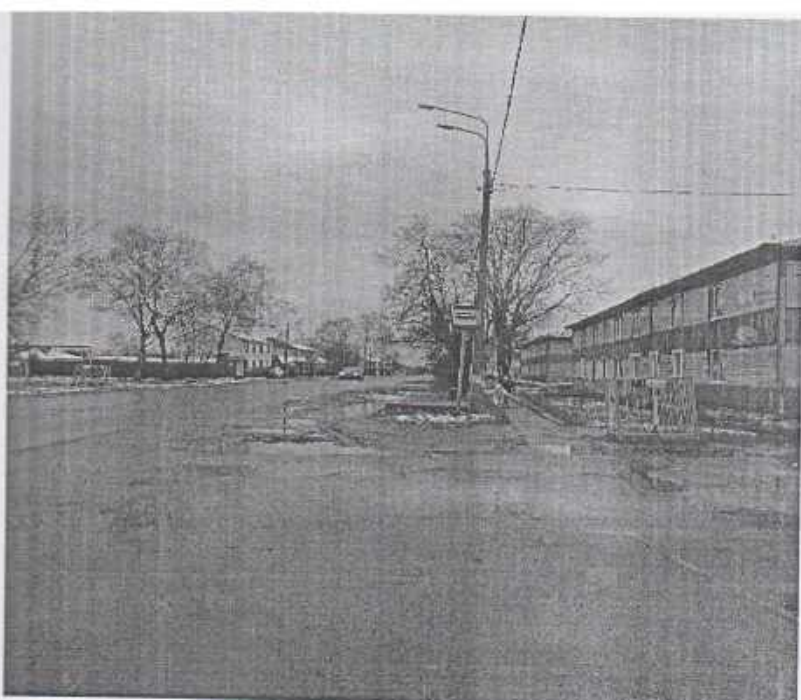
## II Заключение по зоне:

Наименование структурно-функциональной зоны	Состояние доступности* (к пункту 3.4 Акта обследования ОСИ)	Приложение		Рекомендации по адаптации (вид работы)** к пункту 4.1 Акта обследования ОСИ
		№ на плане	№ фото	
Система информации на объекте	ВНД	-	15,23,28,30,50,51	Текущий ремонт, индивидуальное решение с ТСР, организационные мероприятия

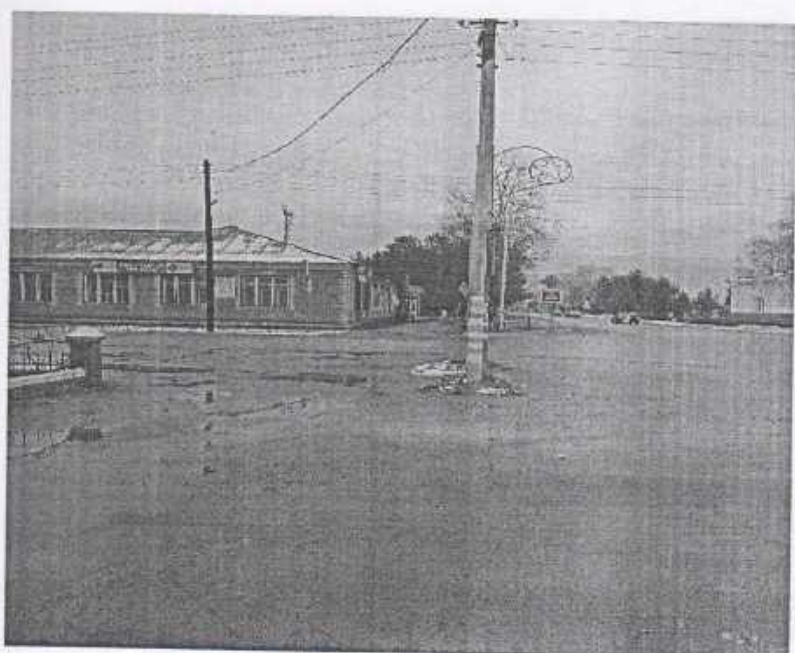
\* указывается: ДП-В - доступно полностью всем; ДП-И (К, О, С, Г, У) – доступно полностью избирательно (указать категории инвалидов); ДЧ-В - доступно частично всем; ДЧ-И (К, О, С, Г, У) – доступно частично избирательно (указать категории инвалидов); ДУ - доступно условно, ВНД - недоступно

Комментарий к заключению: Состояние доступности объекта оценено как временно недоступно.

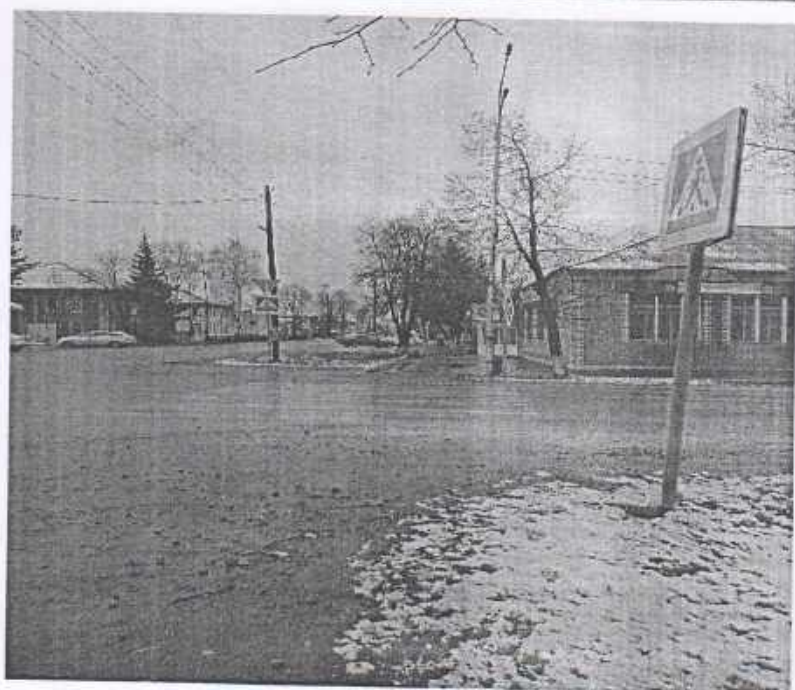




фотография №1



фотография №2



фотография №3



фотография №4



фотография №5



фотография №6



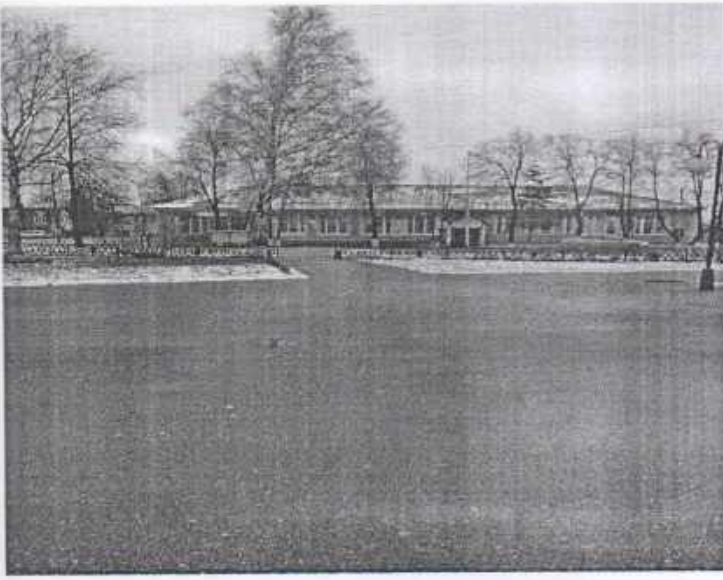
фотография №7



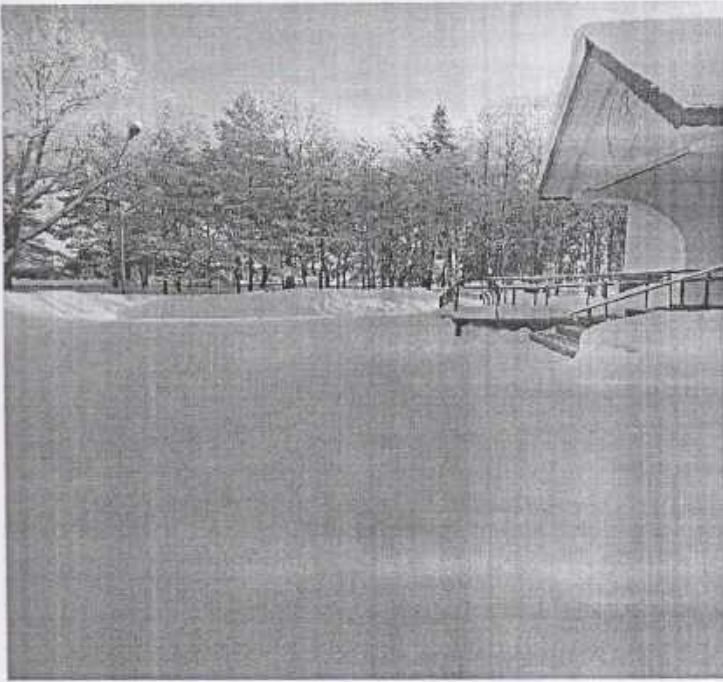
фотография №8



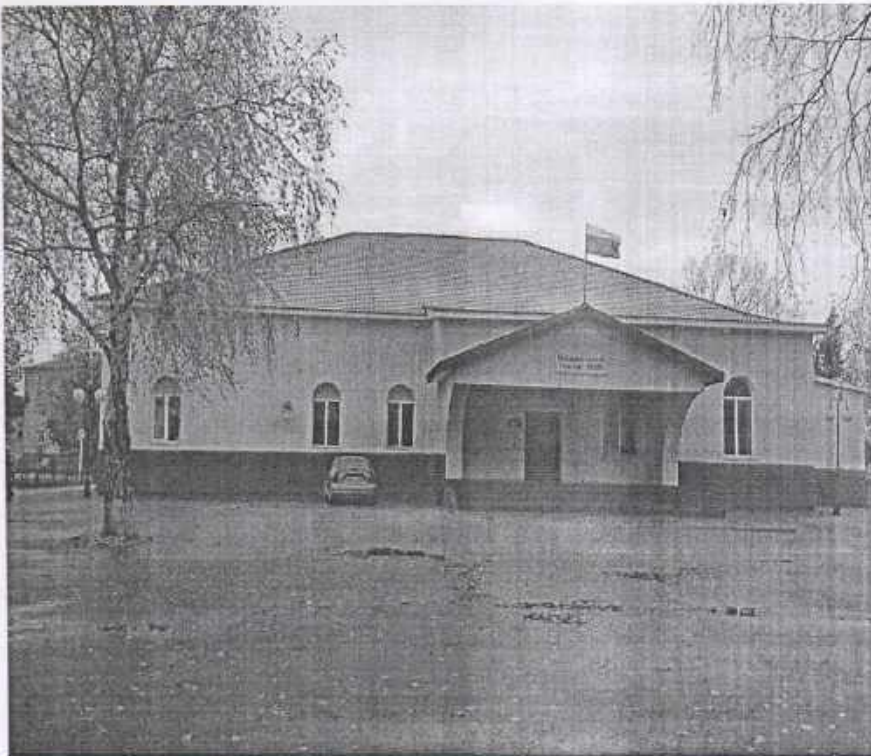
фотография №9



фотография №10



фотография №11



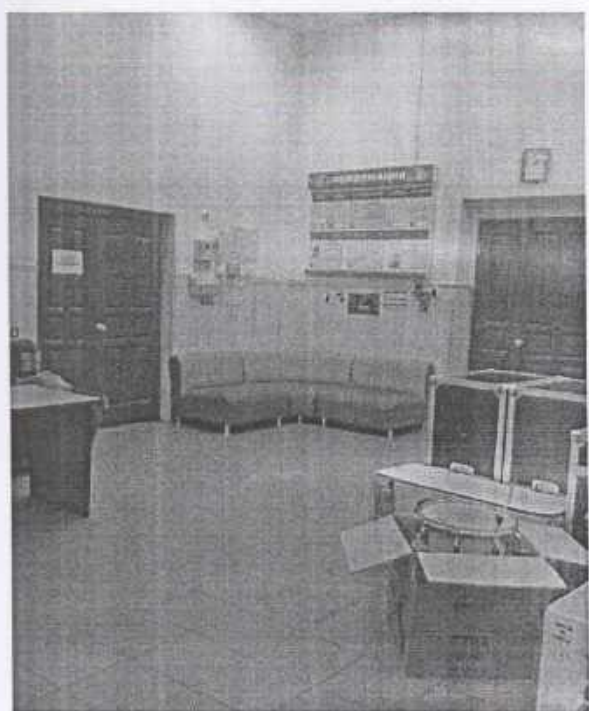
фотография №12



фотография №13



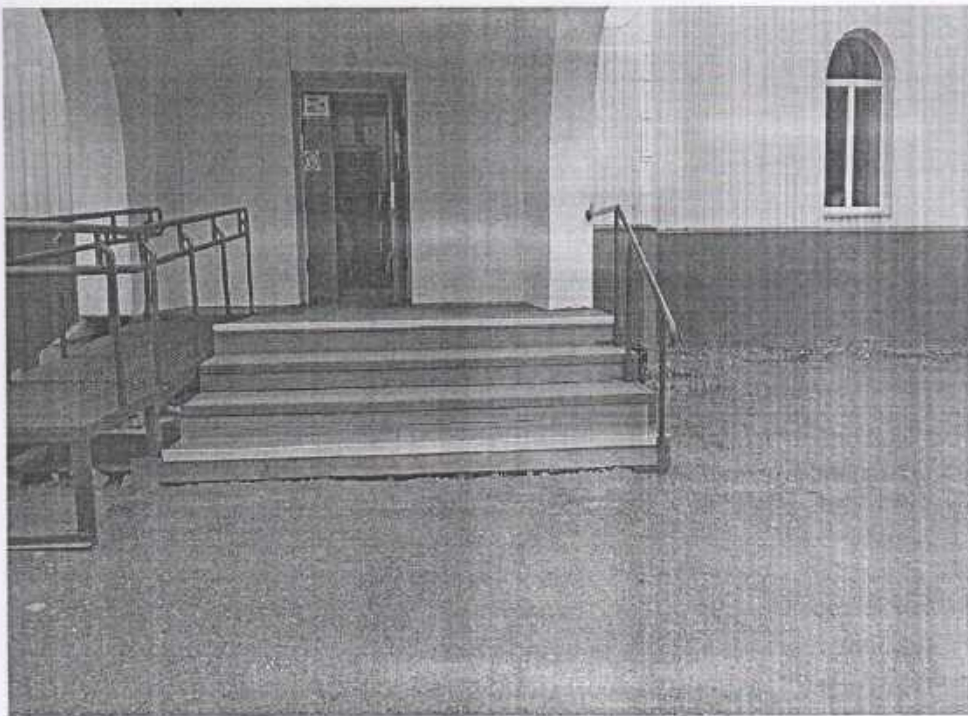
фотография № 14



фотография № 15



фотография № 16



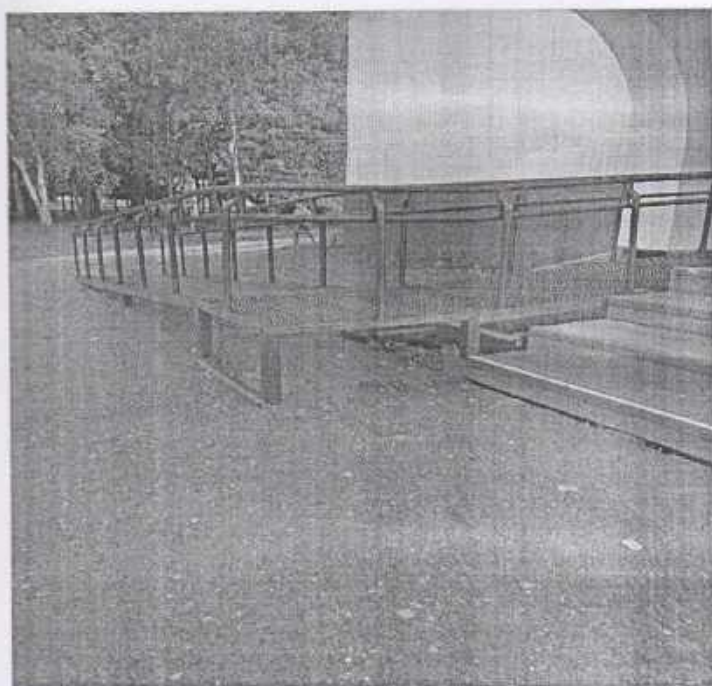
фотография №17



фотография № 18



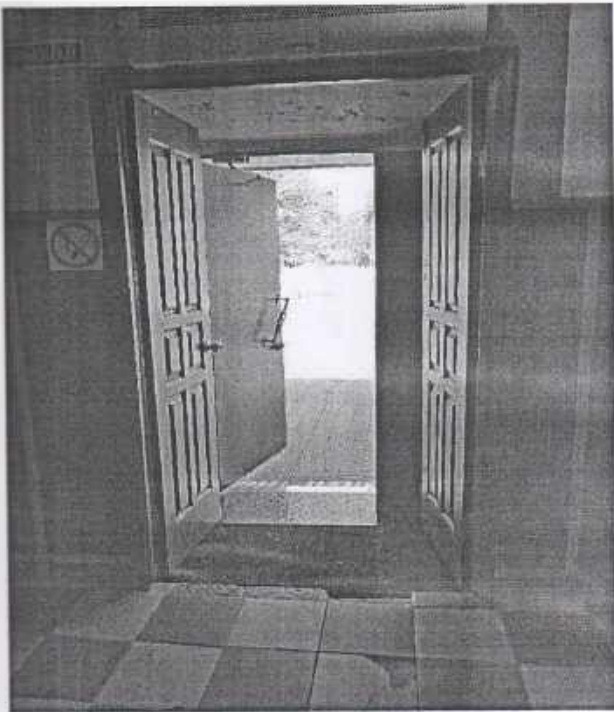
фотография №19



фотография № 20



фотография № 21



фотография №22



фотография № 23



фотография № 24

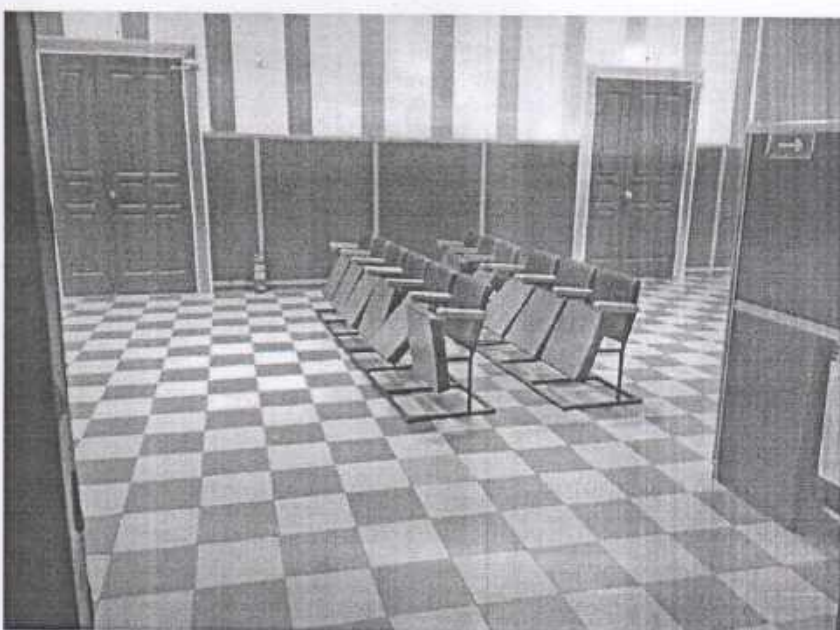




фотография № 25



фотография № 26



фотография № 27



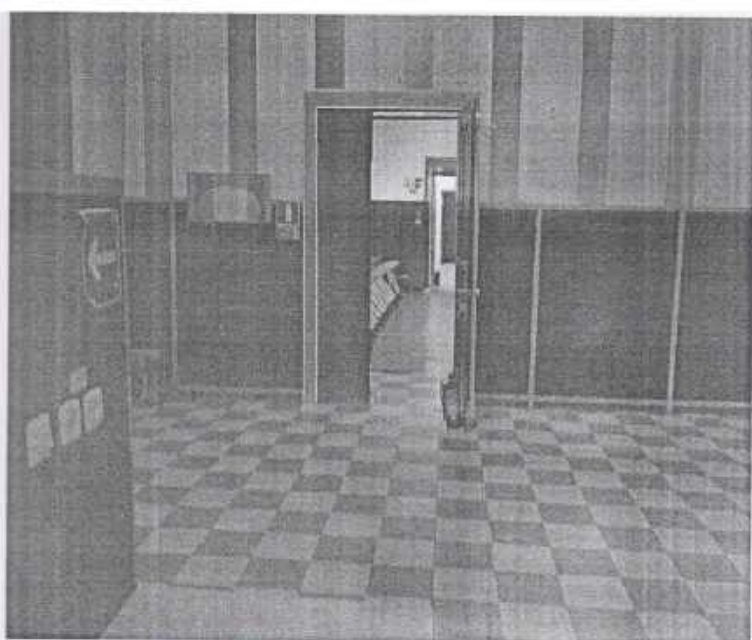
фотография № 28



фотография № 29



фотография № 30



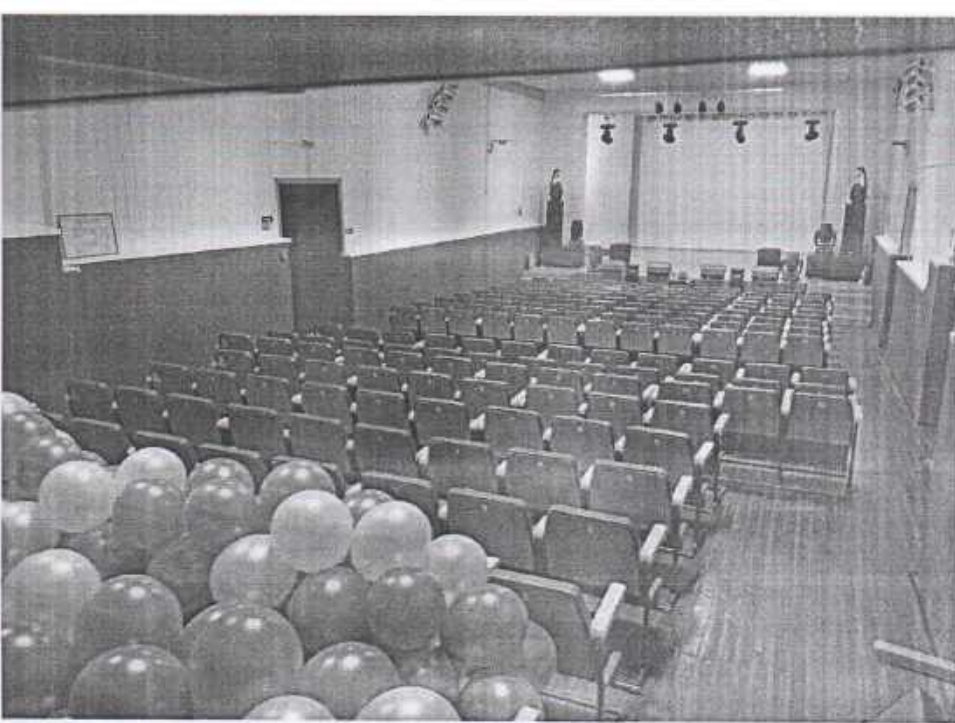
фотография № 31



фотография № 32



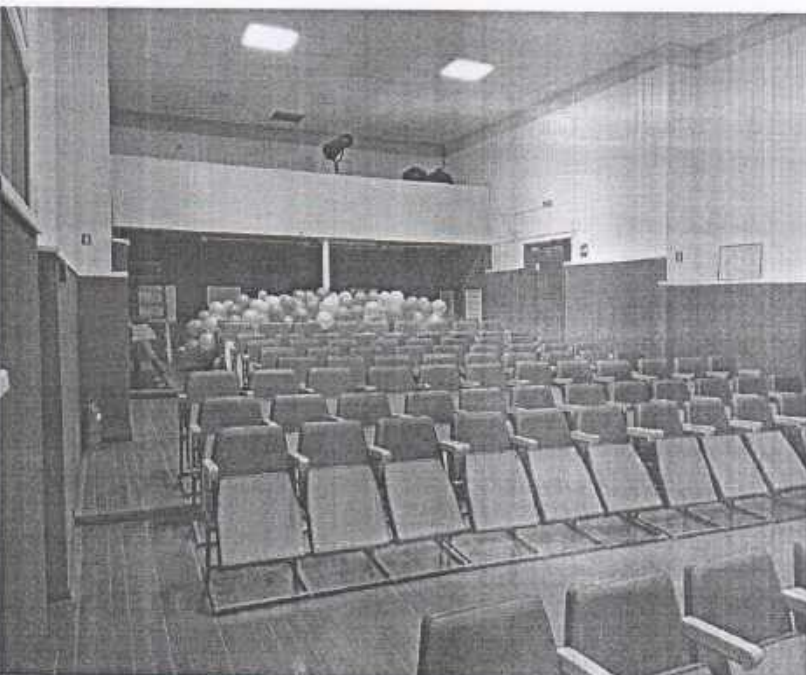
фотография № 33



фотография № 34



фотография № 35



фотография № 36



фотография № 37



фотография № 38



фотография № 39



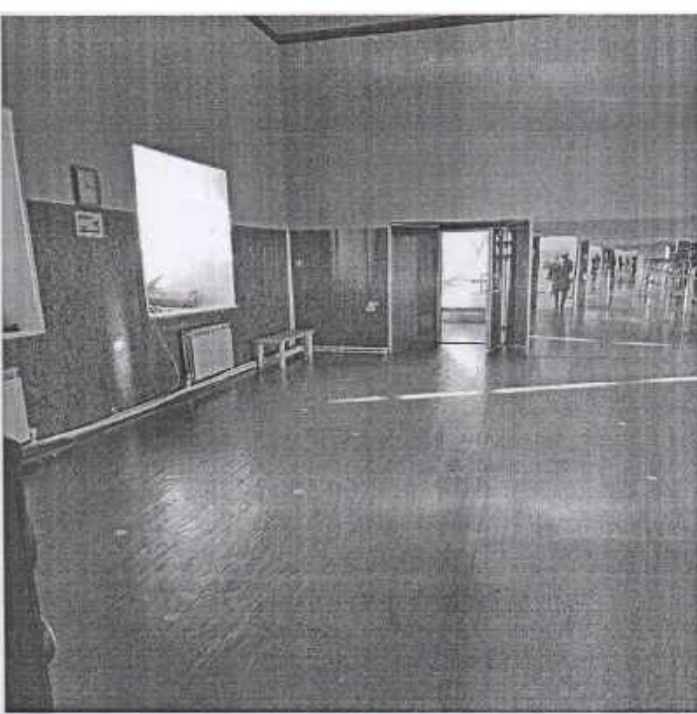
фотография № 40



фотография №41



фотография №42



фотография №43



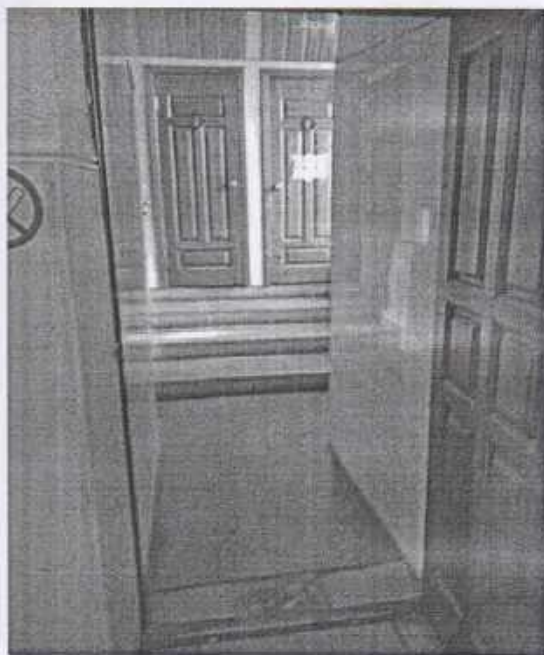
фотография №44



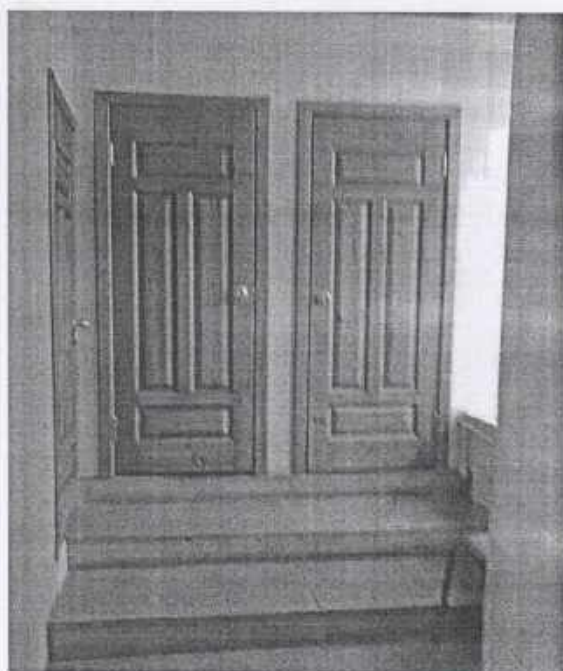
фотография №45



фотография №46



фотография № 47



фотография № 48





фотография № 49

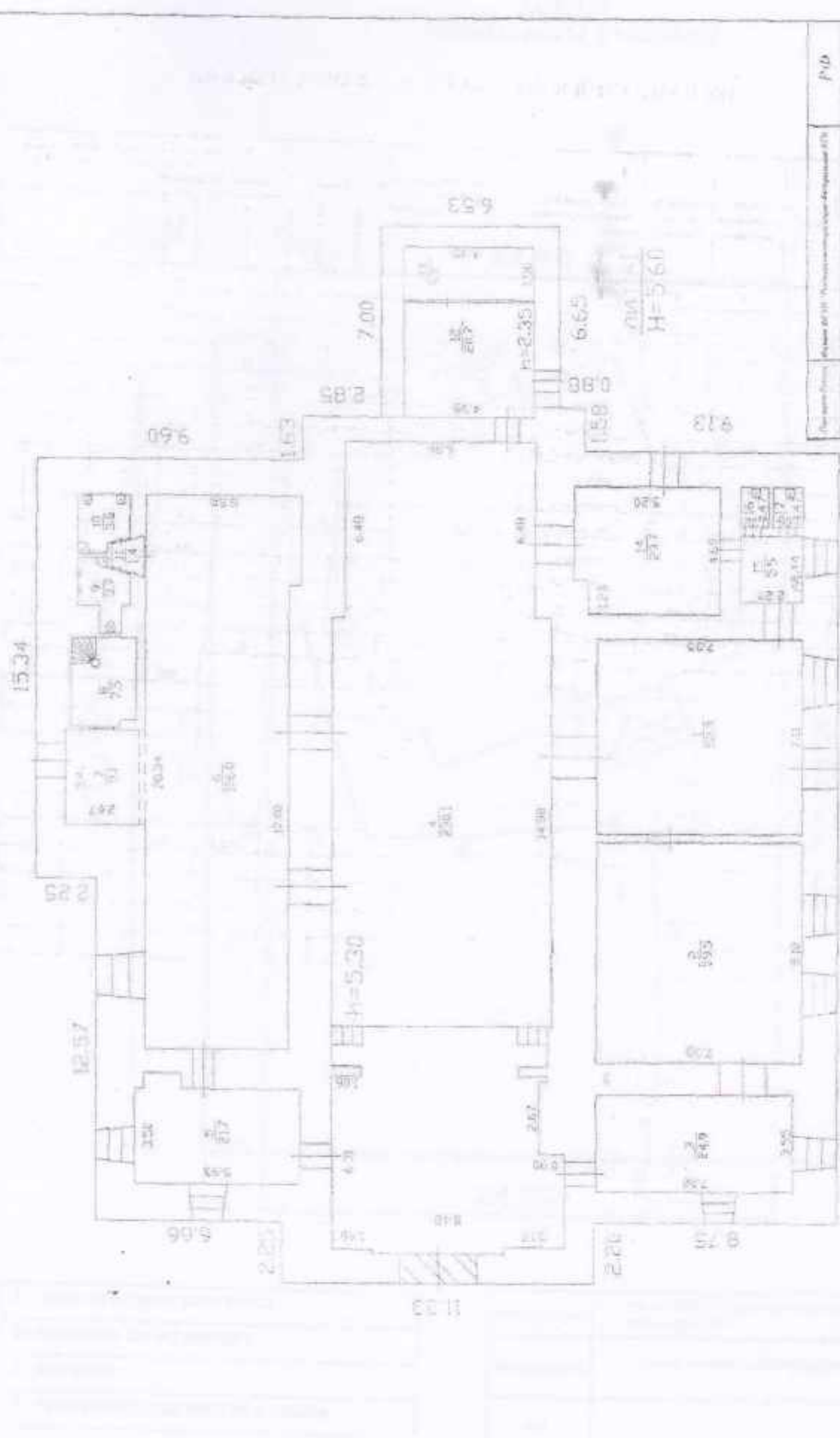


фотография № 50



фотография № 51

ИЗЧ



ОИТ А  
H=5.60

28.36

ОИТ А  
H=5.60

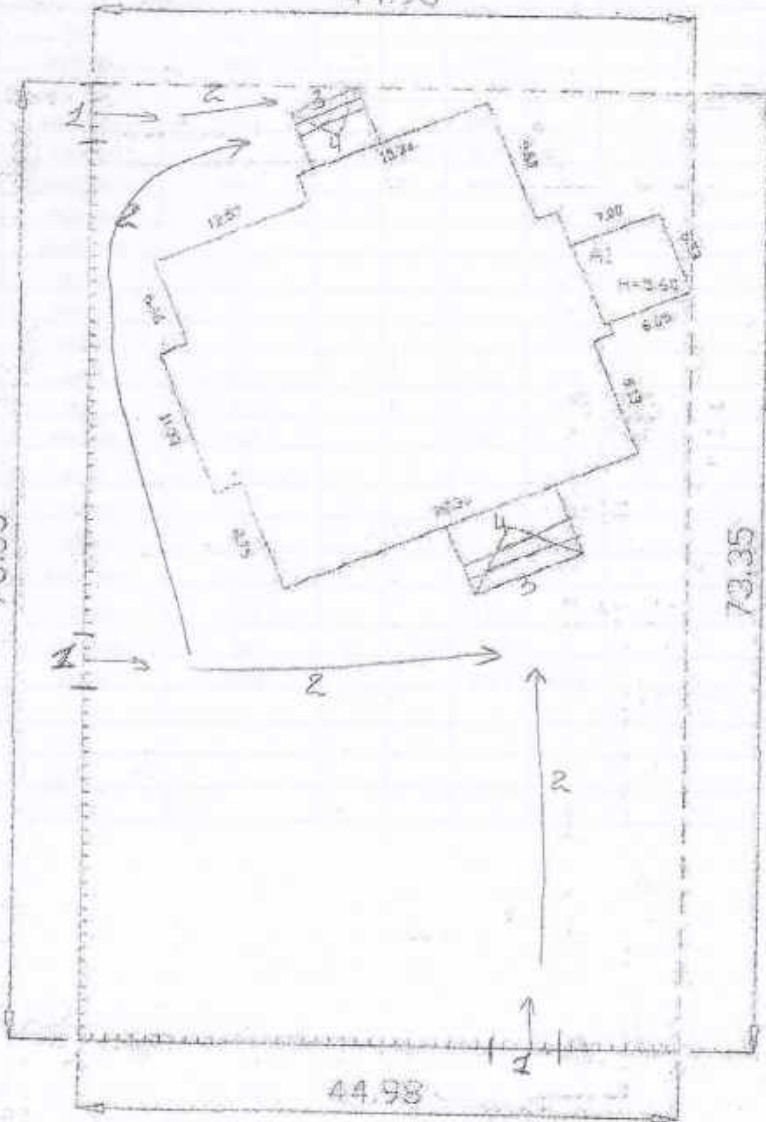
Проектная группа	Имя архитектора/инженера	№	Р/Д
Исполнитель	Имя архитектора/инженера	№	Р/Д
Дата	Имя архитектора/инженера	№	Р/Д
23.11.2018	Имя архитектора/инженера	№	Р/Д

ПЛАН  
земельного участка

ул. Ленина

73.35

44.98



73.35

44.98

1- вход на территорию клуба
2- движение по территории
3- лестница
4 - площадка перед входом в здание

Участок № 10/01	Филиал ФГУП "Укрспецтрансэнерго" Украинские ГТЭ	
Инициатор № 1	Территория объекта, Указаний нет, Указ № 10/01	
№ 10/01	территория	
Дата	12.11.10	Филиал ФГУП
№ 10/01	Планировка	Бульвар № 10/01
24.11.10	Примечание	Дорога № 10/01

## ЭКСПЛИКАЦИЯ К ПОЭТАЖНОМУ ПЛАНУ СТРОЕНИЯ

№ по плану	Этаж	Номер помещения на плане	Номер по плану строения	Назначение частей помещения (жилая комната, кухня и т.д.)	Общая площадь всех частей здания (комнат и помещений вспомогательного использования) кв.м.	Площади по внутреннему обмеру в кв.м						Высота помещения общего пользования	Высота помещения по внутреннему обмеру
						Жилые			Производственные				
						Основная	вспомогательная (подсобная)	Площадь (подсобная)	Основная	вспомогательная (подсобная)	Площадь (подсобная)		
7	8	9	10	11	12	13	14						
	1		1	Фойе	52,3				52,3				5,30
			2	Кабинет	59,5			59,5					
			3	Кабинет	24,9			24,9					
			4	актовый зал	230,1			230,1					
			5	кабинет	21,7			21,7					
			6	танцевальный зал	106,0			106,0					
			7	коридор	9,1				9,1				
			8	раздевалка	7,5				7,5				
			9	туалет	3,7				3,7				
			10	туалет	3,8				3,8				
			11	коридор	1,4				1,4				
			12	склад	20,7				20,7				2,35
			13	склад	9,7				9,7				2,35
			14	кабинет	23,7			23,7					
			15	буфет	5,5				5,5				
			16	туалет	1,5				1,5				
			17	туалет	1,6				1,6				
	2		18	диджейская	17,2			17,2					2,00
			19	кабинет	23,8			23,8					2,70
			20	Кабинет	6,5			6,5					
				<b>Итого:</b>	<b>630,2</b>			<b>613,4</b>	<b>116,8</b>				